

第2正美堂ビル

1R

705号室

物件ID: 12999

84/4年築

鉄骨構造 8階建

保証会社必須 南向きバルコニー 北向窓あり エアコンガスコンロ設置可 エレベーター 広めの洋室 洗濯機ベランダ
設置可 収納スペース 鍵付き集合ポスト コインランドリー J:COM(個人契約) 周辺スーパー・コンビニ・ドラッグストア・郵便局有 バス停前 阪急沿線・嵐電・阪急四条大宮 生活至便

賃料
¥46,000

共益費
¥6,000

礼金

敷金

¥0

¥50,000

契約

更新料

2年

1ヶ月

その他の入居時必要金額

火災保険 ¥20,000

書類代 ¥11,000

エアコンクリーニング代 ¥0

※ご注意！
当社の仲介手数料は含まれません。

入居時・月必要金額は概算です。又、その他に必要な場合も有りますので、担当者にお問い合わせ下さい。

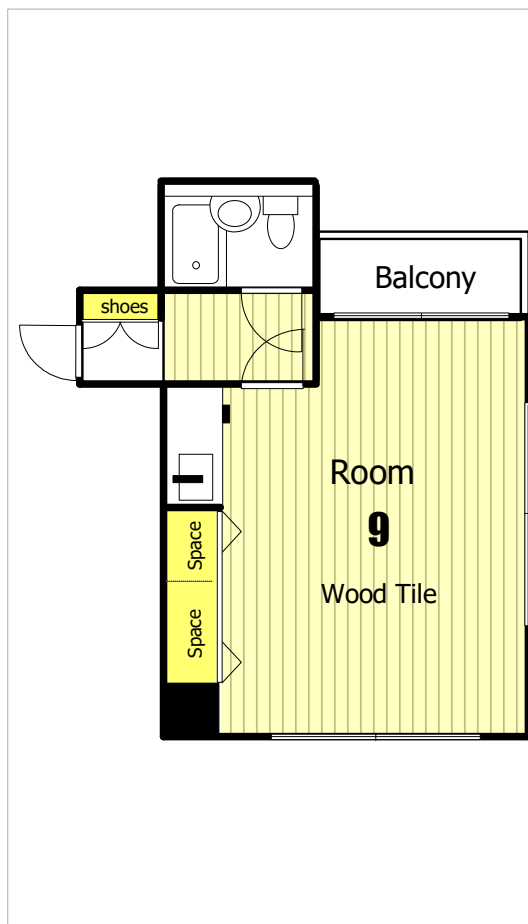
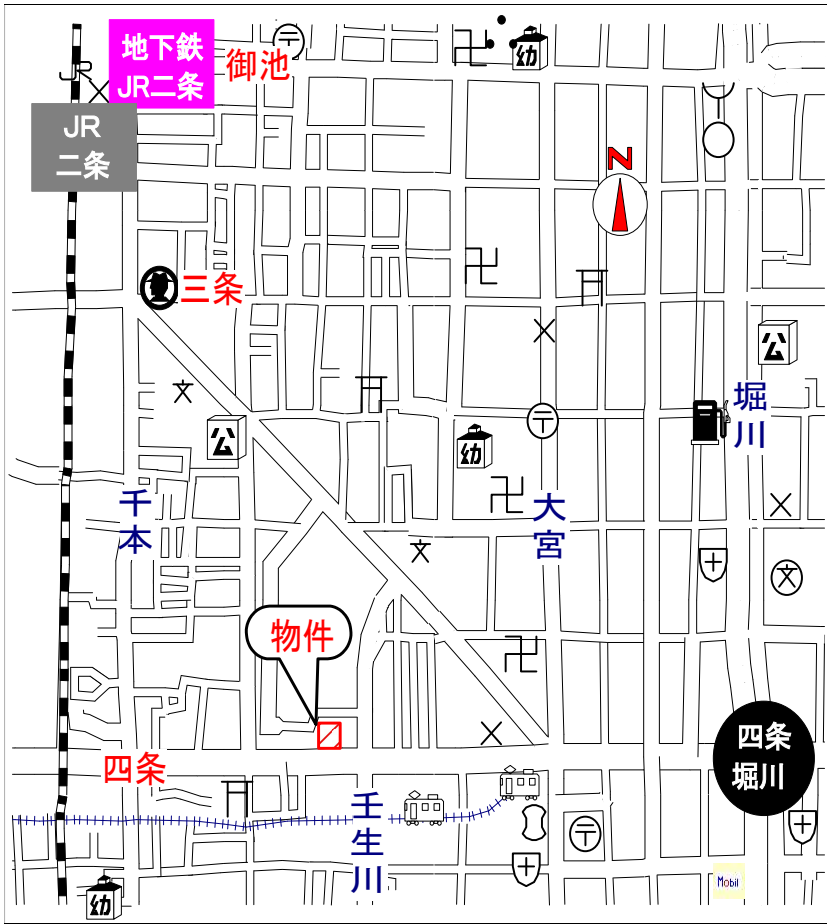
その他の月必要金額

町費 ¥0

駐輪場使用料 ¥0

設備使用料 ¥0

火災保険料は必ず必要です。未記入の場合は担当者にお問い合わせ下さい。



エアコン	有
オートロック	無
エレベーター	無
バス・トイレ	同室ユニット
バルコニー	南

中京区 壬生坊城町24番地3

洋9、K(24.72) 間取図は略図です。現況と異なる場合は、現況を優先します。



賃貸マンション・テナント

仲介・管理

インターネットで楽々お部屋探し！

ホームページ <http://www.estate-window.com>

株式会社 ウインドウ

TEL075-221-3332 FAX075-221-7220

〒602-8032京都市上京区釜座通丸太町上る夷川町380-2
シュワルベ1F 第二日赤向い

空き予定
4/末