

ベル・アスティーレ

物件ID: 12905



11/2年築

鉄筋コンクリート構造

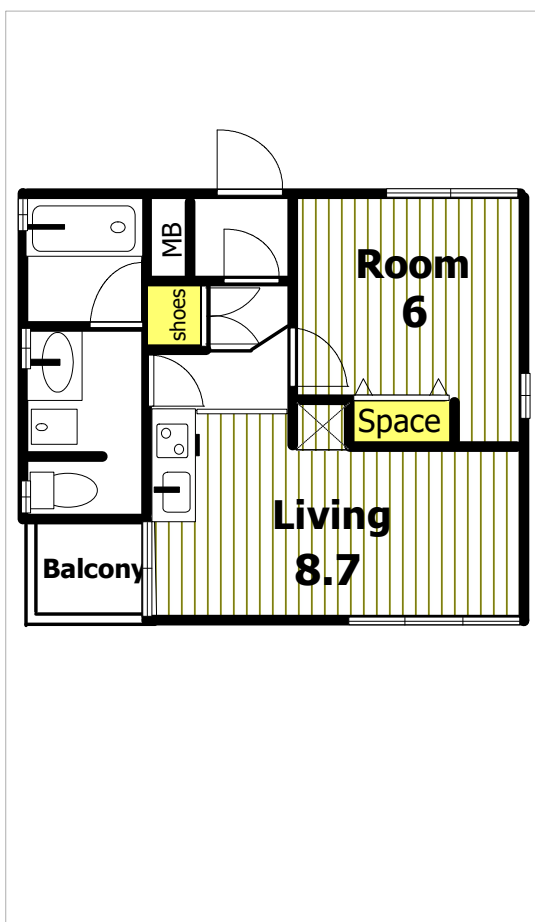
3階建

1LDK
202号室

角部屋 回遊性のある間取り 門扉付専用玄関ポーチ 光ネット無料 ピッキング対策用W(シリンダー2個)ディンプルキー TVモニター付オートロック 結露・遮音・断熱対策ペアガラスサッシ 木製フローリング 人感センサーオートライト ガスシステムキッチン(2口) 魚焼きロースター バス1216追焚 浴室暖房乾燥 ウォームレット・ウォシュレット(手洗器別) 独立洗面台



左京区 吉田下大路町24-1



洋6、LDK8.7(.34.50)

間取図は略図です。現況と異なる場合は、現況を優先します。

賃料
¥86,000
礼金
¥180,000
契約
2年

共益費
¥6,000
敷金
¥100,000
更新料
1ヶ月

その他の入居時必要金額
火災保険
¥22,000
書類代
¥11,000
エアコンクリーニング代
¥0

※ご注意！
当社の仲介手数料は含まれません。

入居時・月必要金額は概算です。又、その他に必要な場合も有りますので、担当者にお問い合わせ下さい。

その他の月必要金額
町費
¥0
駐輪場使用料
¥0
設備使用料
¥0

火災保険料は必ず必要です。未記入の場合は担当者にお問い合わせ下さい。



エアコン
2基
オートロック
有
エレベーター
無
バス・トイレ
セパレート
バルコニー
西



賃貸マンション・テナント

仲介・管理

インターネットで楽々お部屋探し！

ホームページ <http://www.estate-window.com>

株式会社 ウインドウ

TEL075-221-3332 FAX075-221-7220

〒602-8032京都市上京区釜座通丸太町上る夷川町380-2

シュワルベ1F 第二日赤向い

空き予定
2/末