

ブローニュ姉小路

1K

603号室

物件ID: 13004

04/02年築

鉄筋コンクリート構造 8階建

デザイナーズマンション インターネット無料(NTTフレッツ光) 南向 モニター付インターホン 宅配ボックス オートロック エアコン
エレベーター ゴミ毎日収集 鍵付駐輪場 地下鉄烏丸線・東西線・阪急沿線利用可 スーパー・コンビニ・ドラッグ
ストア近し 交通至便・買い物便利

賃料	¥68,000
礼金	¥150,000
契約	2年

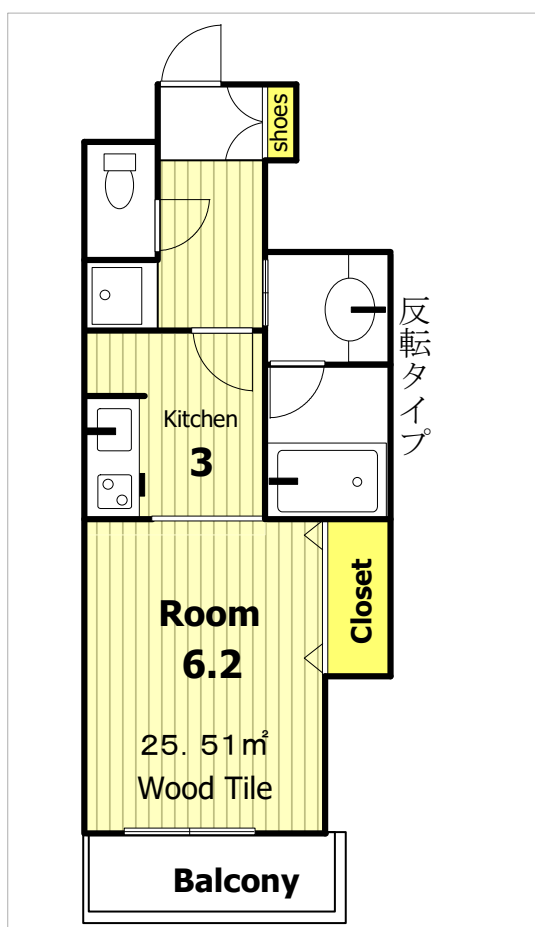
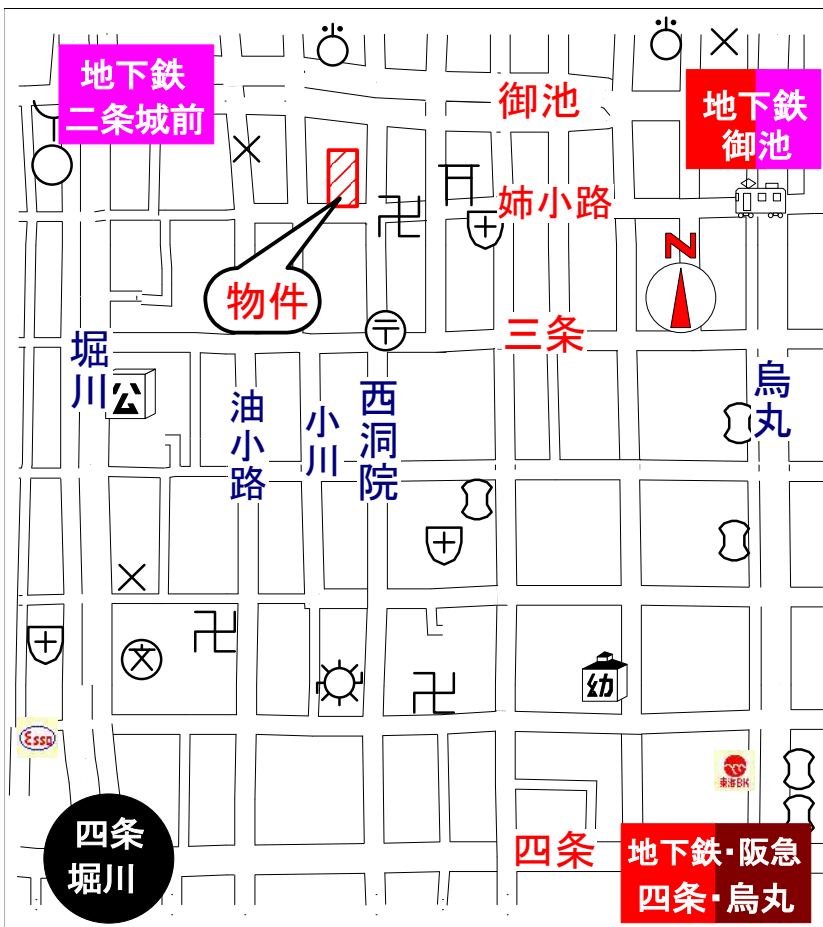
共益費	¥6,000
敷金	¥100,000
更新料	1ヶ月分

その他の入居時必要金額	
火災保険	¥20,000
書類代	¥11,000
エアコンクリーニング代	¥0

※ご注意！
当社の仲介手数料は含まれません。
入居時・月必要金額は概算です。又、その他に必要な場合も有りますので、担当者にお問い合わせ下さい。

その他の月必要金額	
町費	¥350
駐輪場使用料	¥0
設備使用料	¥0

火災保険料は必ず必要です。未記入の場合は担当者にお問い合わせ下さい。



エアコン	有
オートロック	有
エレベーター	有
バス・トイレ	セパレート
バルコニー	南

中京区 姉小路通油小路東入る宮木町483

洋6.2、K3(25.51) 間取図は略図です。現況と異なる場合は、現況を優先します。



賃貸マンション・テナント 株式会社 ウインドウ

仲介・管理
インターネットで楽々お部屋探し！

ホームページ <http://www.estate-window.com>

TEL075-221-3332 FAX075-221-7220

〒602-8032京都市上京区釜座通丸太町上る夷川町380-2
シュワルベ1F 第二日赤向い

空き予定
5/末