

ブローニュ姉小路

物件ID: 12928



04/02年築

鉄筋コンクリート構造

8階建

1K

602号室

デザイナーズマンション インターネット無料(wi-fi無料) オートロック デインプルキー 南向き 鍵付き駐輪場 吊り戸付き2口ガスシステムキッチン 1216追炊き機能付きフルオートバス ウォシュレット 独立洗面台 室内洗濯機置き場 ガスコンセント エアコン 大型クローゼット・シューズボックス

賃料

¥68,000

共益費

¥6,000

礼金

¥150,000

敷金

¥100,000

契約

2年

更新料

1ヶ月

その他の入居時必要金額

火災保険 ¥20,000

書類代 ¥11,000

エアコンクリーニング代 ¥0

※ご注意!

当社の仲介手数料は含まれません。

入居時・月必要金額は概算です。又、その他に必要な場合もありますので、担当者にお問い合わせ下さい。

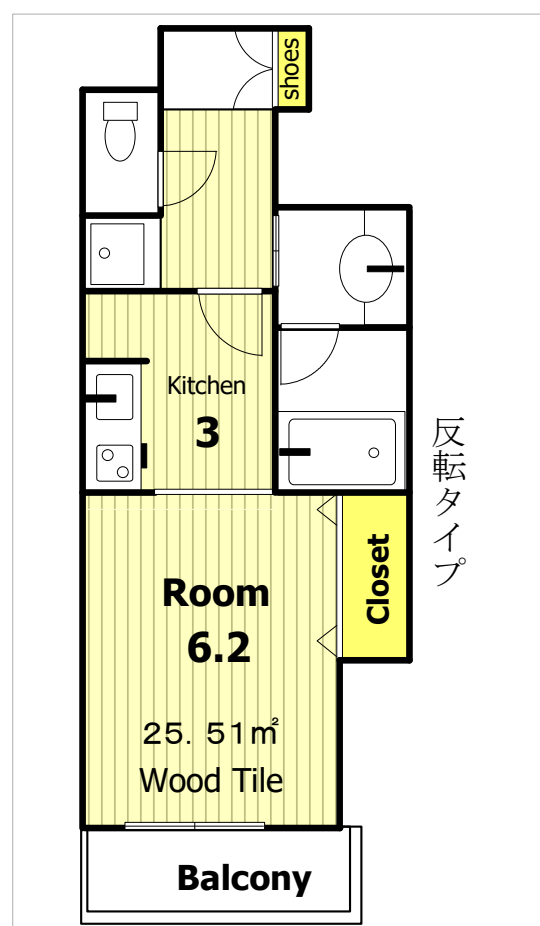
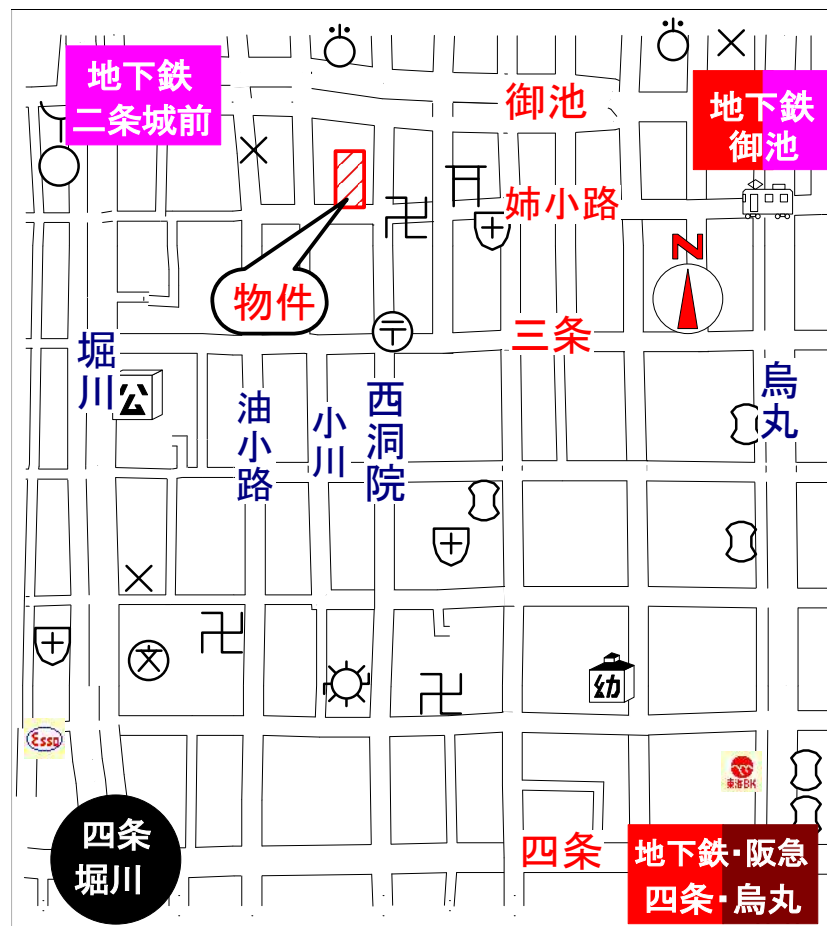
その他の月必要金額

町費 ¥350

駐輪場使用料 ¥0

設備使用料 ¥0

火災保険料は必ず必要です。未記入の場合は担当者にお問い合わせ下さい。



エアコン

有

オートロック

有

エレベーター

有

バス・トイレ

セパレート

バルコニー

南

中京区 姉小路通油小路東入る宮木町483

洋6.2、K3(25.51)

間取図は略図です。現況と異なる場合は、現況を優先します。



賃貸マンション・テナント

仲介・管理

インターネットで楽々お部屋探し!

ホームページ <http://www.estate-window.com>

株式会社 ウインドウ

TEL075-221-3332 FAX075-221-7220

〒602-8032京都市上京区釜座通丸太町上る夷川町380-2

シュワルベ1F 第二日赤向い

空き予定

改装中