

# 第2正美堂ビル

物件ID: 12949



84/4年築

鉄骨構造 8階建

1K

403号室

礼金なし(保証会社必須) 最上階 南向きバルコニー 広めの洋室 エアコン ガスコンロ設置可 エレベーター 豊富な収納スペース 周辺スーパー・コンビニ・ドラッグストア・郵便局有 洗濯機ベランダ設置可 バス停目の前 生活至便 J:COM 阪急沿線・嵐電・阪急四条大宮

賃料

¥44,000

共益費

¥6,000

礼金

¥0

敷金

¥50,000

契約

2年

更新料

1ヶ月

その他の入居時必要金額

火災保険 ¥20,000

書類代 ¥11,000

エアコンクリーニング代 ¥0

※ご注意!

当社の仲介手数料は含まれません。

入居時・月必要金額は概算です。又、その他に必要な場合も有りますので、担当者にお問い合わせ下さい。

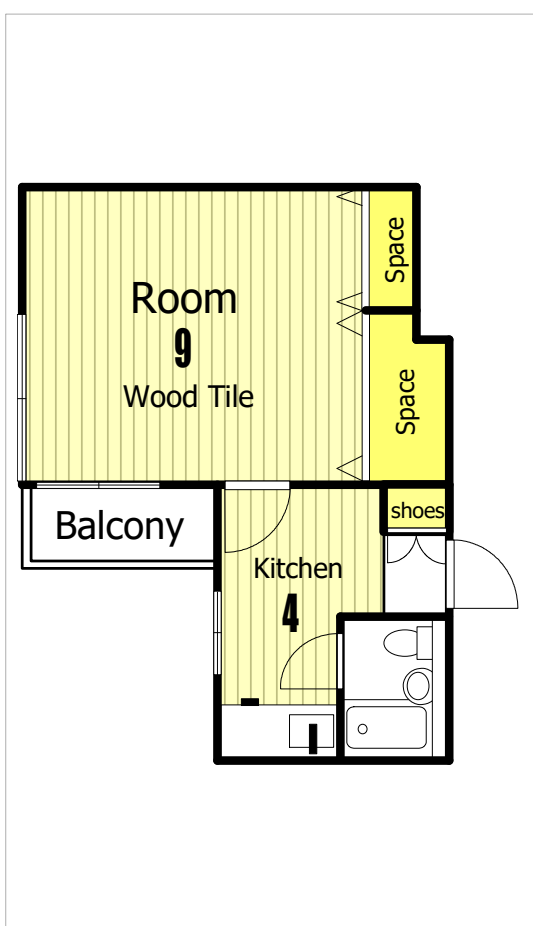
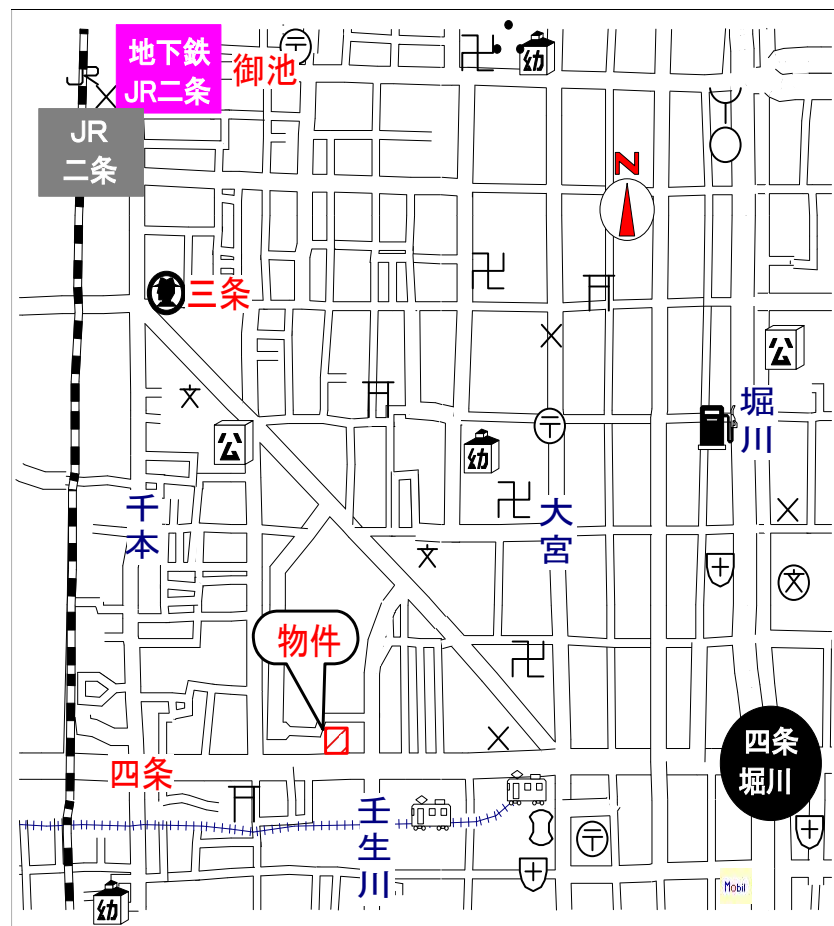
その他の月必要金額

町費 ¥0

駐輪場使用料 ¥0

設備使用料 ¥0

火災保険料は必ず必要です。未記入の場合は担当者にお問い合わせ下さい。



エアコン

有

オートロック

無

エレベーター

無

バス・トイレ

同室ユニット

バルコニー

南

中京区 壬生坊城町24番地3

洋9、K4(25.78)

間取図は略図です。現況と異なる場合は、現況を優先します。



賃貸マンション・テナント

仲介・管理

インターネットで楽々お部屋探し!

ホームページ <http://www.estate-window.com>

株式会社 ウインドウ

TEL075-221-3332 FAX075-221-7220

〒602-8032京都市上京区釜座通丸太町上る夷川町380-2

シュワルベ1F 第二日赤向い

空き予定

2/末