

サンタ・アガータ

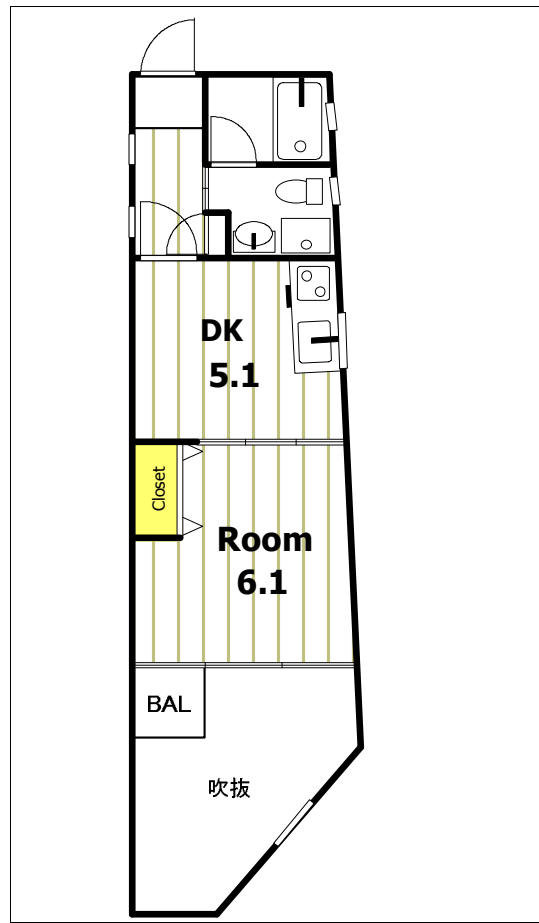
1DK
202号室

物件ID: 12365 □ 06/3年築 鉄筋コンクリート構造 3階建

デザイナーズマンション 独立部屋 東向き 吹き抜け 光ネット(wi-fi)無料 オートロック デインプルキー オートロック内駐
車場(原付可) 吊戸付2口ガスシステムキッチン(壁面タイル張り) 独立洗面台(デザインボール) 追炊機能付フルオー
トバス(窓付) ウォシュレット(窓付) 大型シューズボックス 大型棚付クローゼット 天井打ち放し

賃料 ¥71,000	共益費 ¥6,000
礼金 ¥150,000	敷金 ¥100,000
契約 2年	更新料 1ヶ月

※ご注意！ 当社の仲介手数料は含 まれません。	
その他の入居時必要金額	
火災保険	¥23,000
書類代	¥0
エアコンクリーニング代	¥0
入居時・月必要金額は 概算です。又、その他 に必要な場合も有りま すので、担当者にお問 い合わせ下さい。	
その他の月必要金額	
町費	¥0
駐輪場使用料	¥0
設備使用料	¥0
火災保険料は必ず必要 です。未記入の場合は 担当者にお問い合わせ 下さい。	



エアコン	有
オートロック	有
エレベーター	無
バス・トイレ	セパレート
バルコニー	東

上京区室町通上御霊前上る竹園町2-1

洋6.1、DK5.2(28.81) 間取図は略図です。現況と異なる場合は、現況を優先します。



賃貸マンション・テナント 株式会社 ウインドウ

仲介・管理
インターネットで楽々お部屋探し！

ホームページ <http://www.estate-window.com>

TEL075-221-3332 FAX075-221-7220

〒602-8032京都市上京区釜座通丸太町上る夷川町380-2
シュワルベ1F 第二日赤向い

空き予定
即