

ブローニュ姉小路

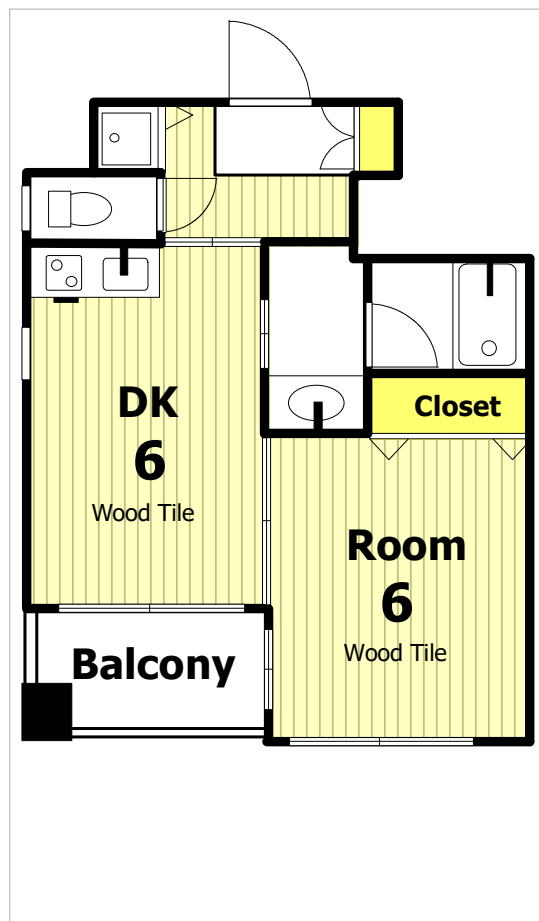
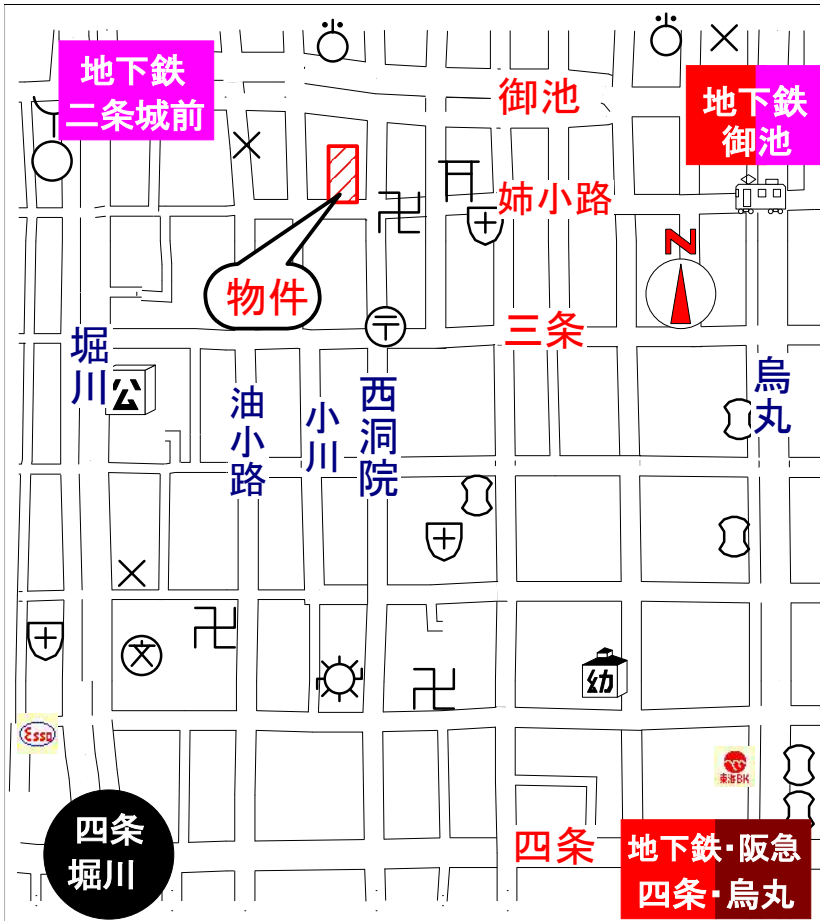
1DK
306号室

物件ID: 12723 □ 04/02年築 鉄筋コンクリート構造 8階建

デザイナーズマンション オートロック デインプルキー ネット無料 鍵付き駐輪場 吊り戸付き2口ガスシステムキッチン 1216
追炊き機能付きフルオートバス ウォシュレット 独立洗面台 室内洗濯機置き場 ガスコンセント エアコン2基 大型ク
ーセット・シューズボックス

賃料	共益費
¥82,000	¥6,000
礼金	敷金
¥230,000	¥100,000
契約	更新料
2年	1ヶ月分

※ご注意！ 当社の仲介手数料は含まれません。	
その他の入居時必要金額	
火災保険	¥23,000
書類代	¥0
エアコンクリーニング代	¥0
入居時・月必要金額は概算です。又、その他に必要な場合も有りますので、担当者にお問い合わせ下さい。	
その他の月必要金額	
町費	¥350
駐輪場使用料	¥0
設備使用料	¥0
火災保険料は必ず必要です。未記入の場合は担当者にお問い合わせ下さい。	



- エアコン
- 2基
- オートロック
- 有
- エレベーター
- 有
- バス・トイレ
- セパレート
- バルコニー
- 北

中京区 姉小路通油小路東入る宮木町483

洋6、DK6(32.39) 間取図は略図です。現況と異なる場合は、現況を優先します。

W 賃貸マンション・テナント 株式会社 ウインドウ
仲介・管理
インターネットで楽々お部屋探し！
ホームページ <http://www.estate-window.com>

TEL075-221-3332 FAX075-221-7220
〒602-8032京都市上京区釜座通丸太町上る夷川町380-2
シュワルベ1F 第二日赤向い

空き予定
10/12