

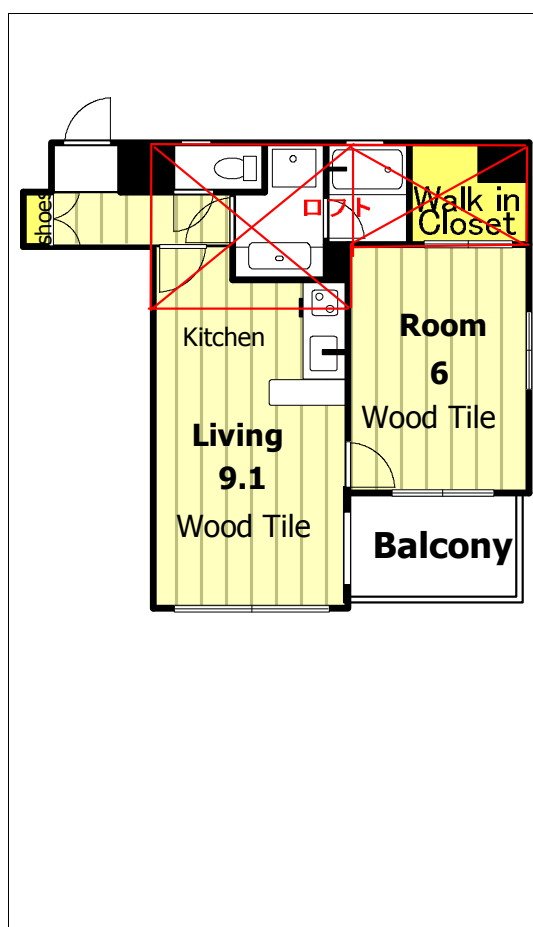
# ブローニュ姉小路

1LDK  
805号室

物件ID: 12341 □ 04/02年築 鉄筋コンクリート構造 8階建

デザイナーズマンション 最上階角部屋 ウォークインクローゼット オートロック デイブルキー 光ネット集無料(無線Wi-Fi)  
 吊り戸付2口ガスシステムキッチン(ミニカウンター付) 大型シューズボックス 1216追炊フルオートバス ウォシュレット 独立洗面台 エアコン 二重防音サッシ 玄関人感センサーオートライト 室内洗濯機置場 宅配ボックス オートロック内駐輪場  
 ごみ毎日収集

賃料 ¥90,000	共益費 ¥8,000
礼金 ¥280,000	敷金 ¥100,000
契約 2年	更新料 1ヶ月



※ご注意！ 当社の仲介手数料は含まれません。	
その他の入居時必要金額	
火災保険	¥28,000
書類代	¥0
エアコンクリーニング代	¥0
入居時・月必要金額は概算です。又、その他に必要な場合も有りますので、担当者にお問い合わせ下さい。	
その他の月必要金額	
町費	¥350
駐輪場使用料	¥0
設備使用料	¥0
火災保険料は必ず必要です。未記入の場合は担当者にお問い合わせ下さい。	



エアコン	有
オートロック	有
エレベーター	有
バス・トイレ	セパレート
バルコニー	北

中京区姉小路通油小路東入る宮木町483

洋6、LDK9.1(38.89㎡)+ロフト 間取図は略図です。現況と異なる場合は、現況を優先します。



賃貸マンション・テナント 株式会社 ウインドウ

仲介・管理  
インターネットで楽々お部屋探し！

ホームページ <http://www.estate-window.com>

TEL075-221-3332 FAX075-221-7220

〒602-8032京都市上京区釜座通丸太町上る夷川町380-2  
 シュワルベ1F 第二日赤向い

空き予定  
即