

セノータ

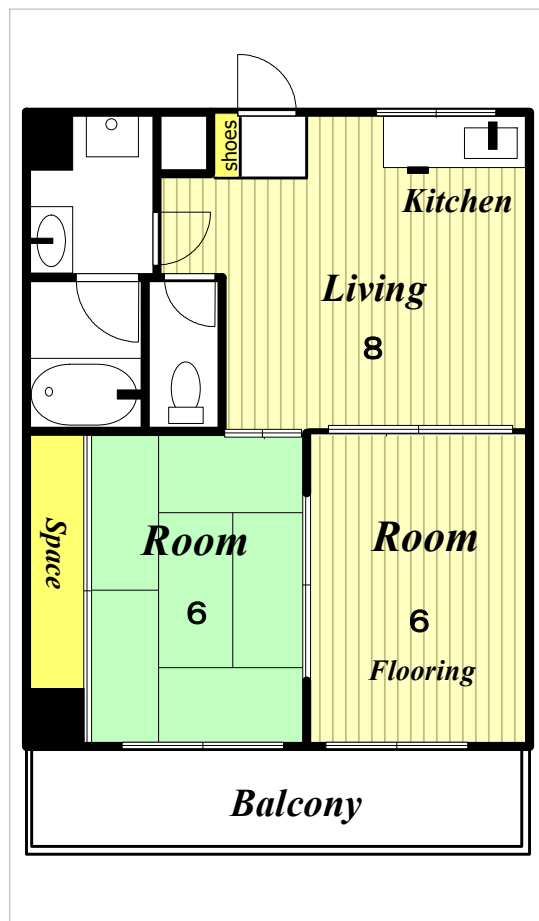
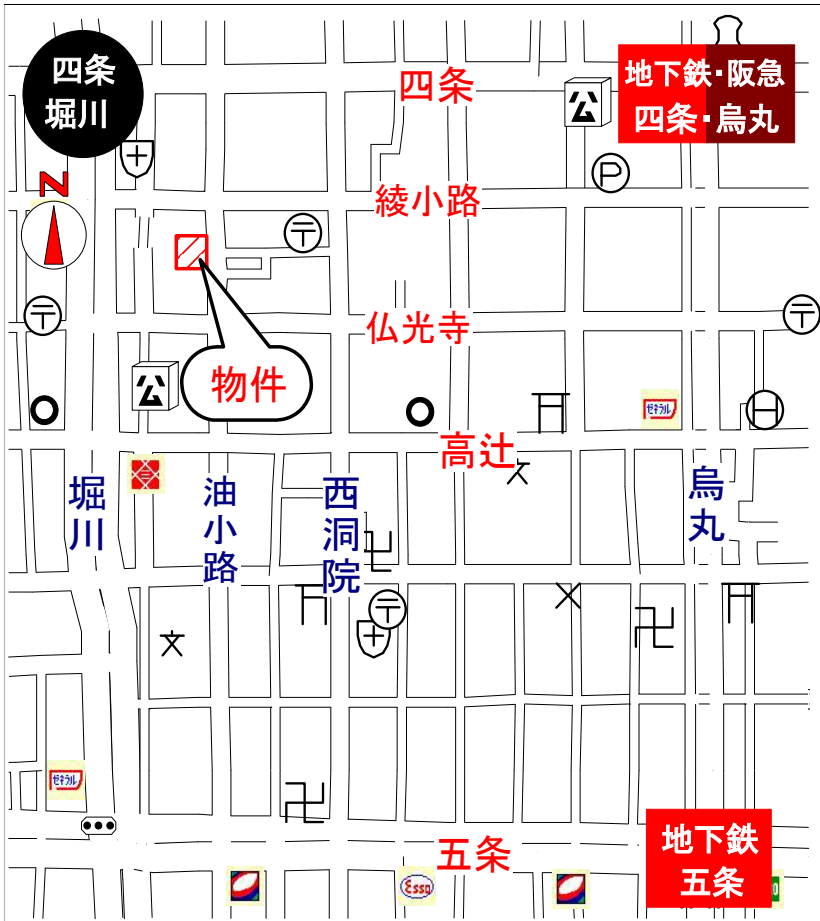
2LDK
705号室

物件ID: 12673 □ 93/4年築 鉄筋コンクリート構造 7階建

オートロック エレベーター 南向き 駐車場空き有 システムキッチン新設 エアコン2台 独立洗面台 バス・トイレセパレート ウォンシュレット 駐輪場 コンビニ・ドラックストア・24Hスーパー近し 阪急・嵐電四条大宮徒歩7分

賃料	共益費
¥90,000	¥9,500
礼金	敷金
¥150,000	¥100,000
契約	更新料
2年	1ヶ月

※ご注意！	
その他の入居時必要金額	当社の仲介手数料は含まれません。
火災保険	¥30,000
書類代	¥0
エアコンクリーニング代	¥0
入居時・月必要金額は概算です。又、その他に必要な場合も有りまますので、担当者にお問い合わせ下さい。	
その他の月必要金額	
町費	¥1,000
ガレージ代	¥27,500
設備使用料	¥0
火災保険料は必ず必要です。未記入の場合は担当者にお問い合わせ下さい。	



- エアコン
- 2基
- オートロック
- 有
- エレベーター
- 有
- バス・トイレ
- セパレート
- バルコニー
- 南

下京区 油小路通り綾小路下る風早町564

洋6、和6、DK8(45.11) 間取図は略図です。現況と異なる場合は、現況を優先します。



賃貸マンション・テナント 株式会社 ウインドウ
仲介・管理
インターネットで楽々お部屋探し！
ホームページ <http://www.estate-window.com>

TEL075-221-3332 FAX075-221-7220
〒602-8032京都市上京区釜座通丸太町上る夷川町380-2
シュワルベ1F 第二日赤向い

空き予定
改装中