

# セノータ

**2DK**  
701号室

物件ID: 12197 □ 93/4年築 鉄筋コンクリート構造 7階建

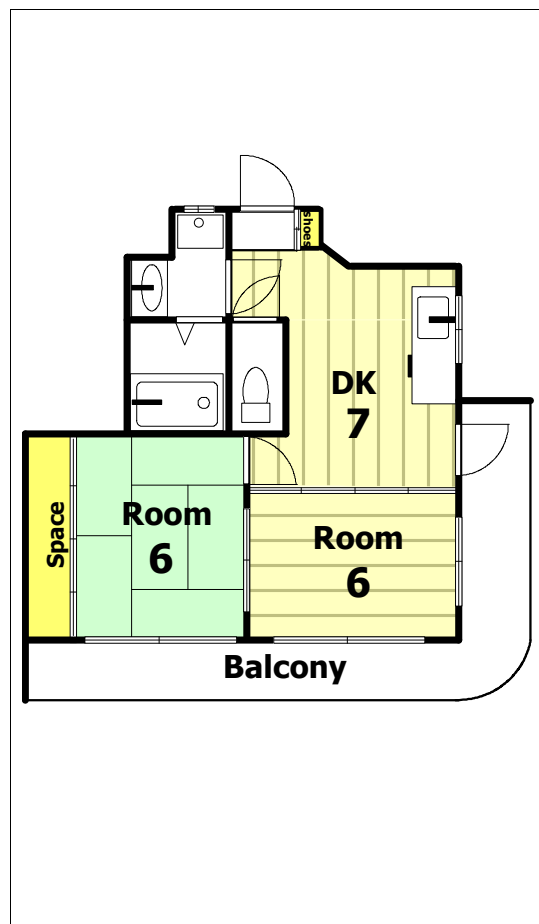
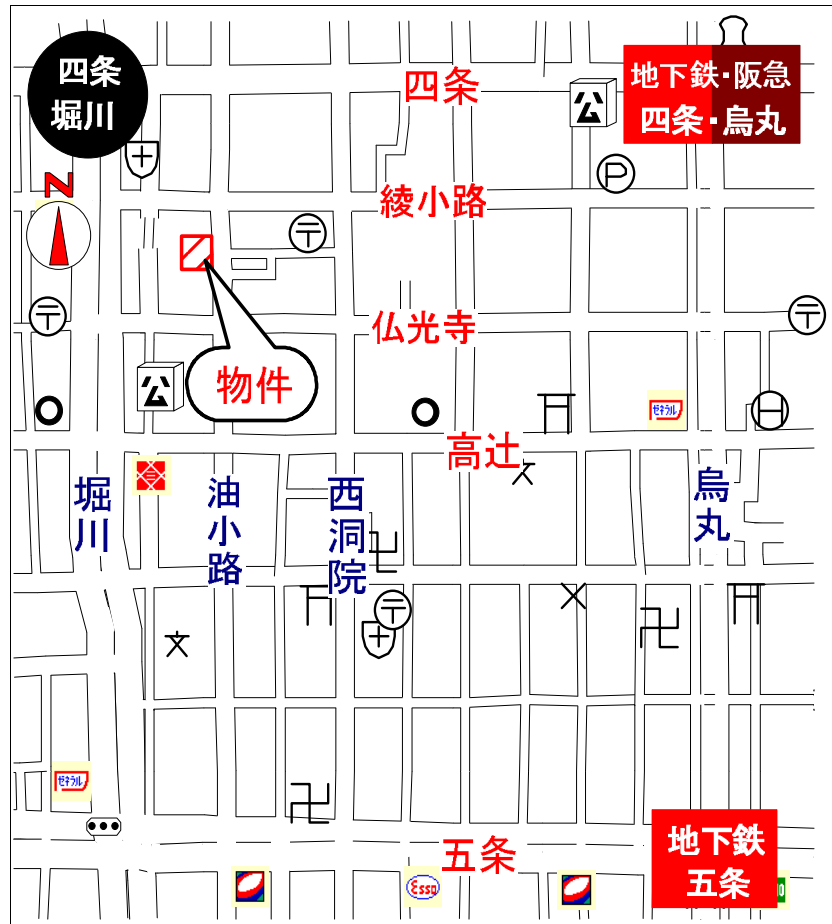
南向きベランダ 角部屋 2面バルコニー 最上階 オートロック エレベーター 防犯カメラ デンプルキー ガレージ空予定  
有 2口ガスキッチン 独立洗面ユニット ウォシュレット 大型収納 洗濯機置場室内 阪急・嵐電四条大宮駅徒歩7分 駐輪場 周辺24hスーパー・コンビニ・ドラッグストア有

賃料	¥88,000
礼金	¥150,000
契約	2年

共益費	¥9,500
敷金	¥100,000
更新料	1ヶ月

※ご注意！	
その他の入居時必要金額	
火災保険	¥28,000
書類代	¥0
エアコンクリーニング代	¥0
その他の月必要金額	
町費	¥1,000
駐輪場使用料	¥0
設備使用料	¥0

※ご注意！  
当社の仲介手数料は含まれません。  
入居時・月必要金額は概算です。又、その他に必要な場合も有りますので、担当者にお問い合わせ下さい。  
火災保険料は必ず必要です。未記入の場合は担当者にお問い合わせ下さい。



エアコン	2基
オートロック	有
エレベーター	有
バス・トイレ	セパレート
バルコニー	南

下京区油小路通り綾小路下る風早町564

洋6、和6、DK7(41.94) 間取図は略図です。現況と異なる場合は、現況を優先します。



賃貸マンション・テナント 株式会社 ウインドウ

仲介・管理  
インターネットで楽々お部屋探し！

ホームページ <http://www.estate-window.com>

TEL075-221-3332 FAX075-221-7220

〒602-8032京都市上京区釜座通丸太町上る夷川町380-2  
シュワルベ1F 第二日赤向い

空き予定  
即