

# セノータ

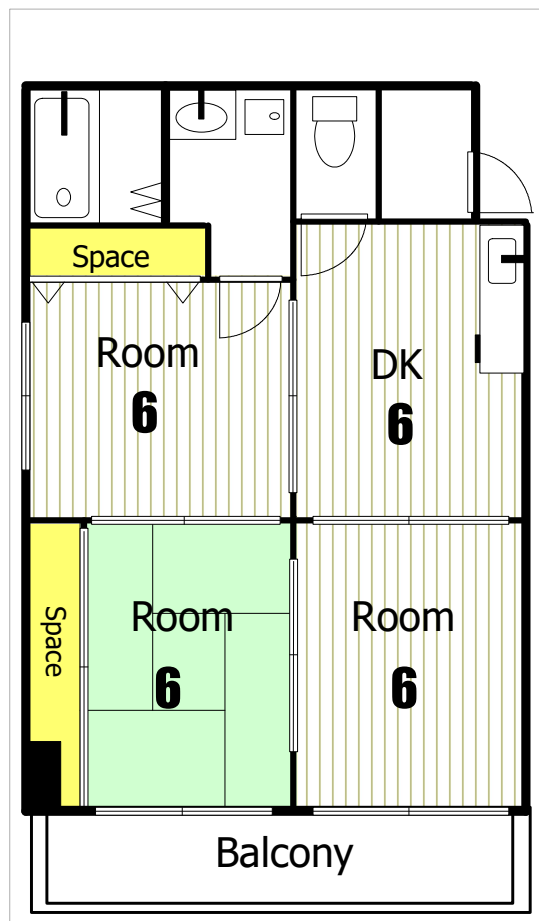
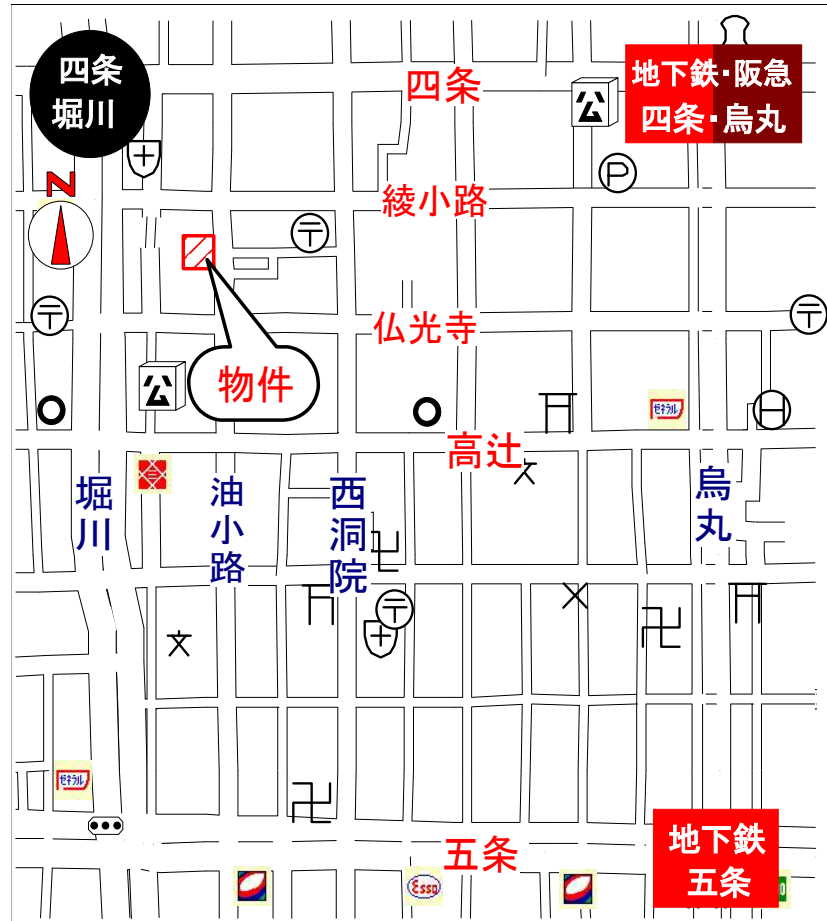
**3DK**  
406号室

物件ID: 12698 □ 93/4年築 鉄筋コンクリート構造 7階建

オートロック エレベーター エアコン 南向き 角部屋 駐車場空き有 独立洗面台 バス・トイレセパレート ウォシュレット 駐輪場 コンビニ・ドラッグストア・24Hスーパー近し 阪急・嵐電四条大宮徒歩7分

|          |          |
|----------|----------|
| 賃料       | 共益費      |
| ¥98,000  | ¥9,800   |
| 礼金       | 敷金       |
| ¥180,000 | ¥150,000 |
| 契約       | 更新料      |
| 2年       | 1ヶ月      |

|  |                  |
|--|------------------|
| ※ご注意！  |                  |
| その他の入居時必要金額                                      | 当社の仲介手数料は含まれません。 |
| 火災保険   | ¥25,000          |
| 書類代  | ¥0               |
| エアコンクリーニング代                                      | ¥0               |
| 入居時・月必要金額は概算です。又、その他に必要な場合も有りませので、担当者にお問い合わせ下さい。 |                  |
| その他の月必要金額  |                  |
| 町費   | ¥1,000           |
| 駐輪場使用料   | ¥0               |
| 設備使用料  | ¥0               |
| 火災保険料は必ず必要です。未記入の場合は担当者にお問い合わせ下さい。               |                  |



- エアコン
- 2基
- オートロック
- 有
- エレベーター
- 有
- バス・トイレ
- セパレート
- バルコニー
- 南

下京区 油小路通り綾小路下る風早町564

和6、洋6、洋6、DK6(53.51) 間取図は略図です。現況と異なる場合は、現況を優先します。



賃貸マンション・テナント 株式会社 ウインドウ  
仲介・管理  
インターネットで楽々お部屋探し！  
ホームページ <http://www.estate-window.com>

TEL075-221-3332 FAX075-221-7220  
〒602-8032京都市上京区釜座通丸太町上る夷川町380-2  
シュワルベ1F 第二日赤向い

空き予定  
改装中