

メゾン醒ヶ井

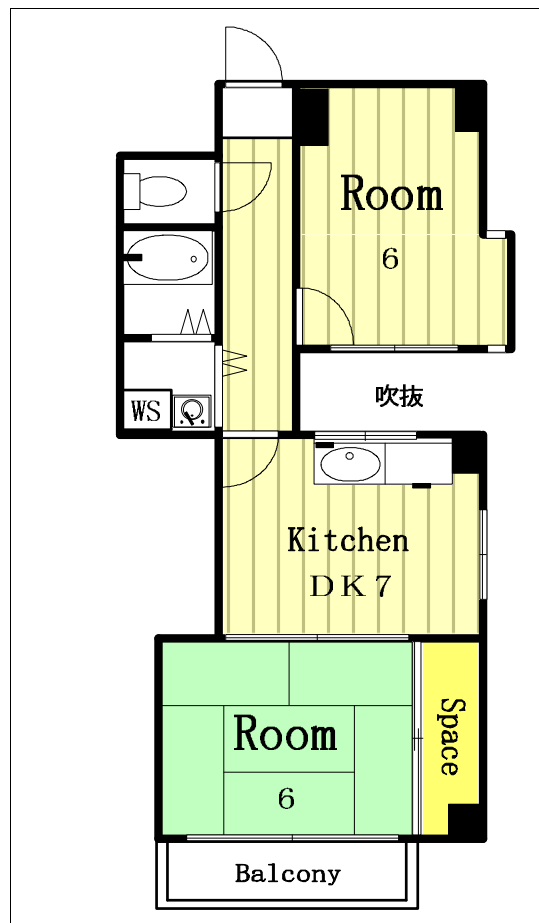
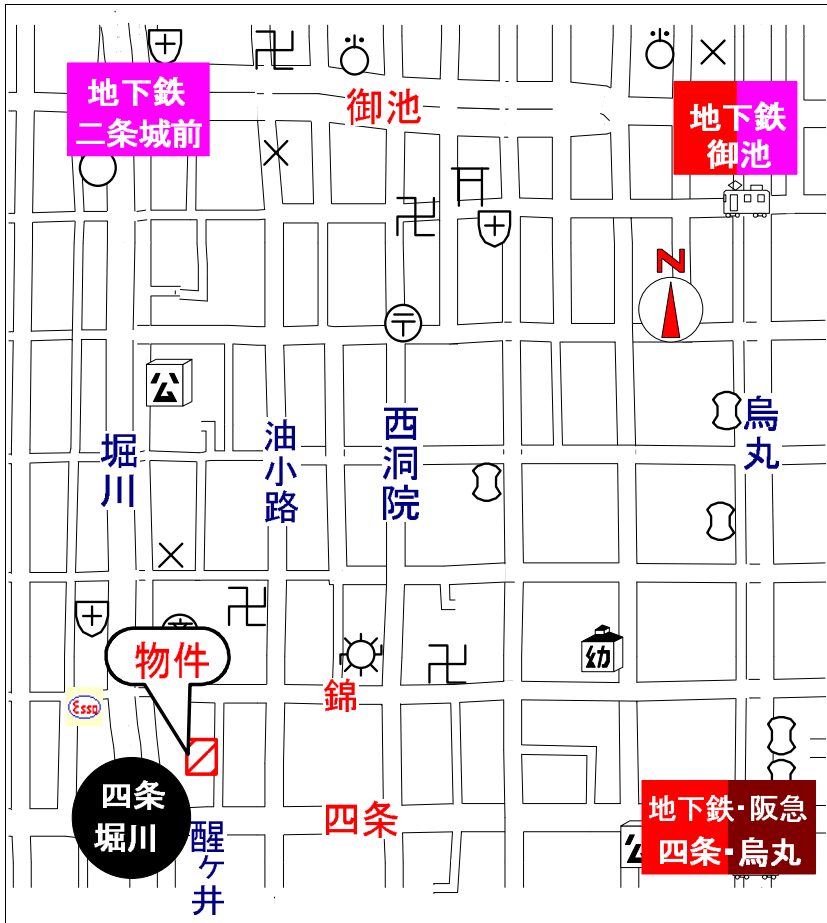
2DK
601号室

物件ID: 11516 □ 88年築 鉄筋コンクリート構造 6階建

オートロック 最上階 角部屋 吹抜け エレベーター ガスコンロ設置可 エアコン1基 独立洗面台 バス・トイレセパレート
洗濯機室内設置可 収納スペース 駐輪場 バルコニー コンビニ・ドラッグストア近し

賃料	共益費
¥80,000	¥9,000
礼金	敷金
¥150,000	¥100,000
契約	更新料
2年	1ヶ月

その他の入居時必要金額		※ご注意！
火災保険	¥20,000	当社の仲介手数料は含まれません。
書類代	¥0	入居時・月必要金額は概算です。又、その他に必要な場合も有りますので、担当者にお問い合わせ下さい。
エアコンクリーニング代	¥0	
その他の月必要金額		火災保険料は必ず必要です。未記入の場合は担当者にお問い合わせ下さい。
町費	¥0	
駐輪場使用料	¥0	
設備使用料	¥0	



エアコン	有
オートロック	有
エレベーター	有
バス・トイレセパレート	有
バルコニー	東

中京区醒ヶ井通四条上る藤西町593

洋6、和6、DK7(50.75) 間取図は略図です。現況と異なる場合は、現況を優先します。



賃貸マンション・テナント 株式会社 ウインドウ

仲介・管理
インターネットで楽々お部屋探し！

ホームページ <http://www.estate-window.com>

TEL075-221-3332 FAX075-221-7220

〒602-8032京都市上京区釜座通丸太町上る夷川町380-2
シュワルベ1F 第二日赤向い

空き予定
即