

メゾン醒ヶ井

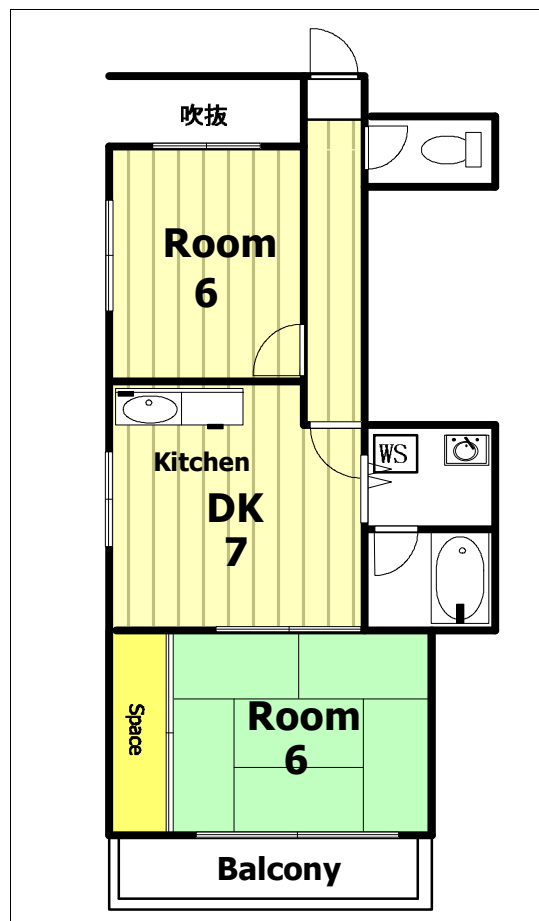
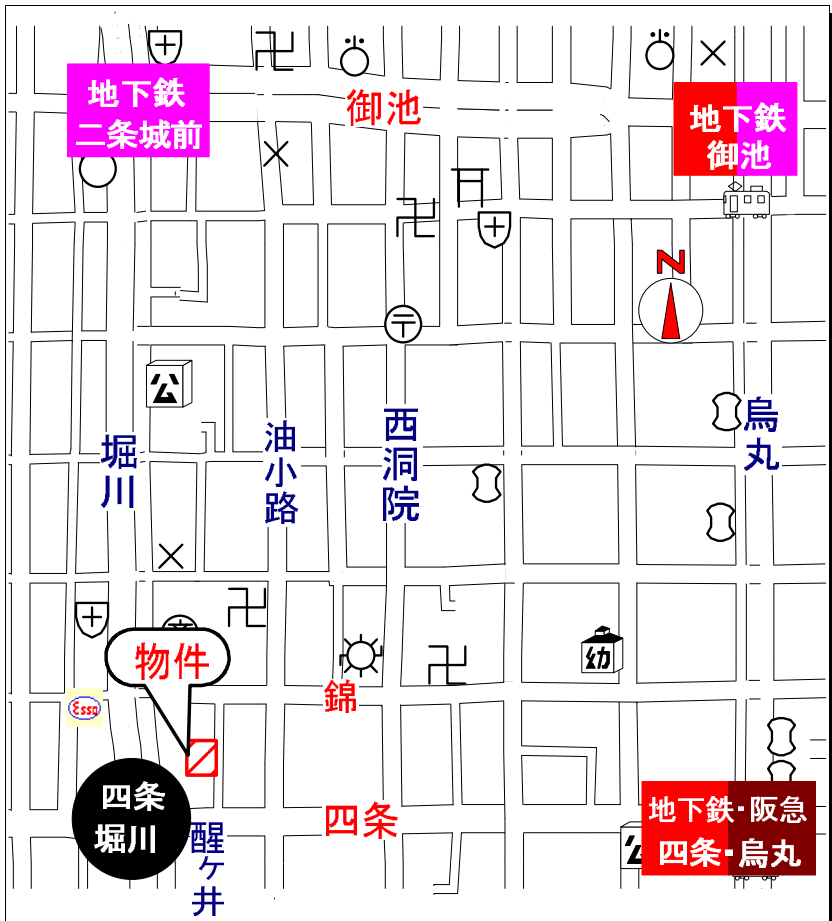
2DK
402号室

物件ID: 11584 □ 88年築 鉄筋コンクリート構造 6階建

オートロック 角部屋 東向き 吹き抜け エレベーター ガスコンロ設置可 エアコン1基 独立洗面台 バストトイレセパレート 洗濯機室内設置可 収納スペース 駐輪場 バルコニー コンビニ・ドラックストア近し

| | |
|----------------|----------------|
| 賃料 ¥80,000 | 共益費 ¥9,000 |
| 礼金 ¥150,000 | 敷金 ¥100,000 |
| 契約 2年 | 更新料 1ヶ月 |

| | | |
|-------------|---------|--|
| その他の入居時必要金額 | | ※ご注意！ |
| 火災保険 | ¥20,000 | 当社の仲介手数料は含まれません。 |
| 書類代 | ¥0 | 入居時・月必要金額は概算です。又、その他に必要な場合も有りますので、担当者にお問い合わせ下さい。 |
| エアコンクリーニング代 | ¥0 | |
| その他の月必要金額 | | 火災保険料は必ず必要です。未記入の場合は担当者にお問い合わせ下さい。 |
| 町費 | ¥0 | |
| 駐輪場使用料 | ¥0 | |
| 設備使用料 | ¥0 | |



| | |
|--------|-------|
| エアコン | 有 |
| オートロック | 有 |
| エレベーター | 有 |
| バス・トイレ | セパレート |
| バルコニー | 東 |

中京区醒ヶ井通四条上藤西町593

洋6、和6、DK7(46.87) 間取図は略図です。現況と異なる場合は、現況を優先します。



賃貸マンション・テナント 株式会社 ウインドウ

仲介・管理
インターネットで楽々お部屋探し！

ホームページ <http://www.estate-window.com>

TEL075-221-3332 FAX075-221-7220

〒602-8032京都市上京区釜座通丸太町上る夷川町380-2
シュワルベ1F 第二日赤向い

空き予定
10/末