

# メゾン醒ヶ井

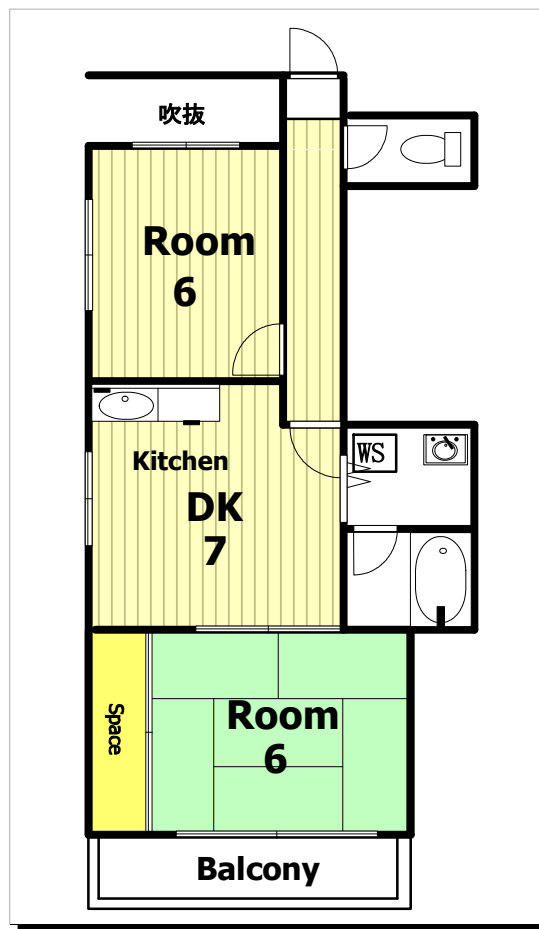
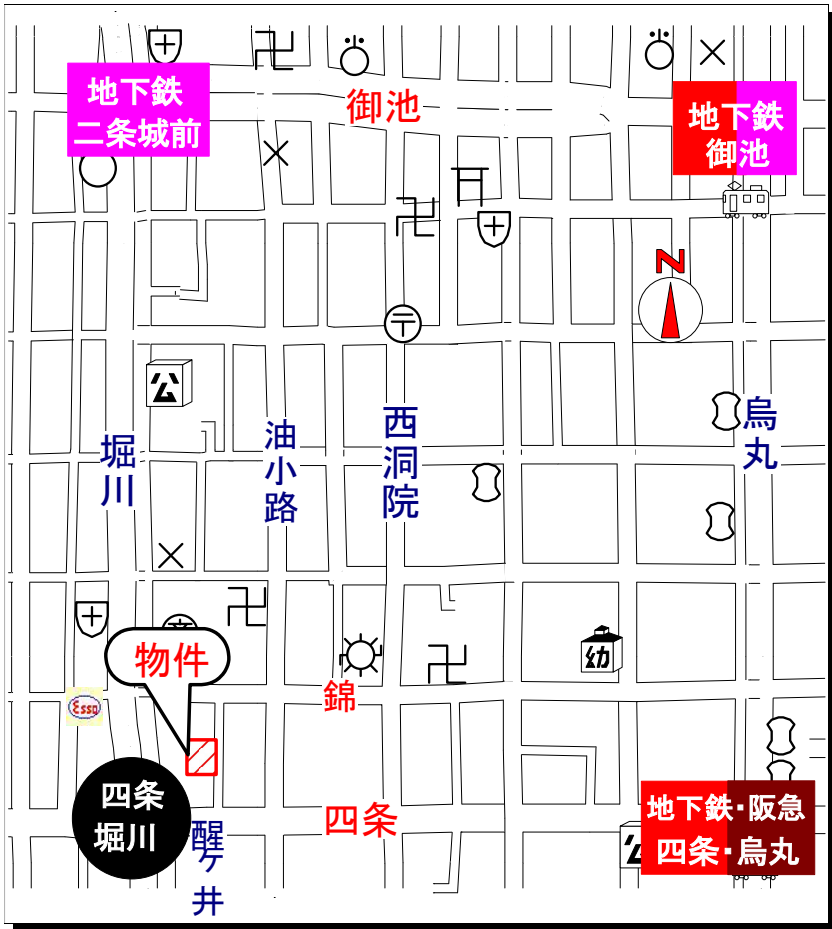
**2DK**  
**202号室**

物件ID: 12532 □ 88年築 鉄筋コンクリート構造 6階建

オートロック エレベーター 東向き 角部屋 洋室に窓用エアコン有(残置物) 吹き抜け ガスコンロ設置可 独立洗面台  
 エアコン バス・トイレパレト 駐輪場 コンビニ・ドラッグストア・24Hスーパー近し 阪急沿線・地下鉄烏丸線 市バス停  
 徒歩1分

賃料	共益費
¥80,000	¥9,000
礼金	敷金
¥120,000	¥100,000
契約	更新料
2年	1ヶ月

※ご注意！	
その他の入居時必要金額	当社の仲介手数料は含まれません。
火災保険	¥25,000
書類代	¥0
エアコンクリーニング代	¥0
入居時・月必要金額は概算です。又、その他に必要な場合も有りますので、担当者にお問い合わせ下さい。	
その他の月必要金額	
町費	¥0
駐輪場使用料	¥0
設備使用料	¥0
火災保険料は必ず必要です。未記入の場合は担当者にお問い合わせ下さい。	



エアコン	有
オートロック	有
エレベーター	有
バス・トイレ	パレト
バルコニー	東

中京区 醒ヶ井通四条上る藤西町593

洋6、和6、DK7(46.87) 間取図は略図です。現況と異なる場合は、現況を優先します。



賃貸マンション・テナント 株式会社 ウインドウ

仲介・管理  
インターネットで楽々お部屋探し！

ホームページ <http://www.estate-window.com>

TEL075-221-3332 FAX075-221-7220

〒602-8032京都市上京区釜座通丸太町上る夷川町380-2  
 シュワルベ1F 第二日赤向い

空き予定  
即