

# マキュア

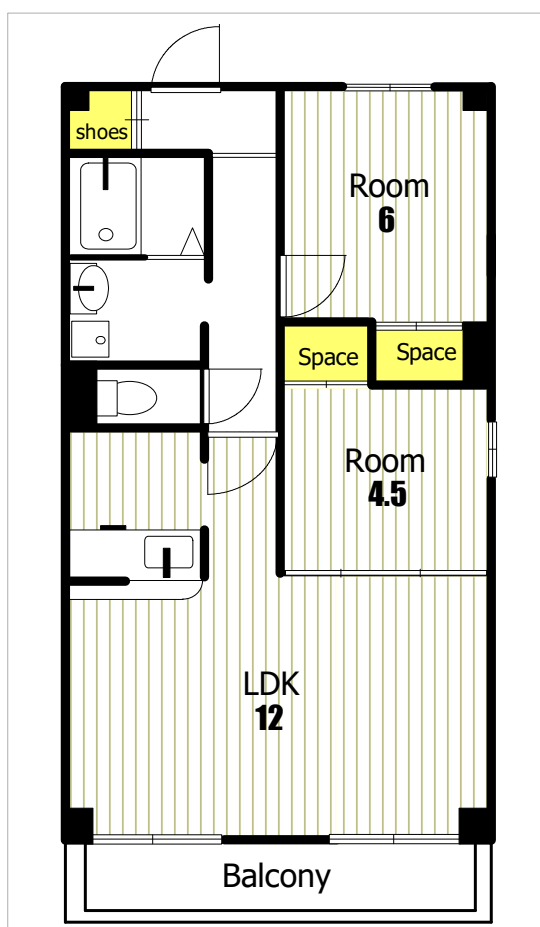
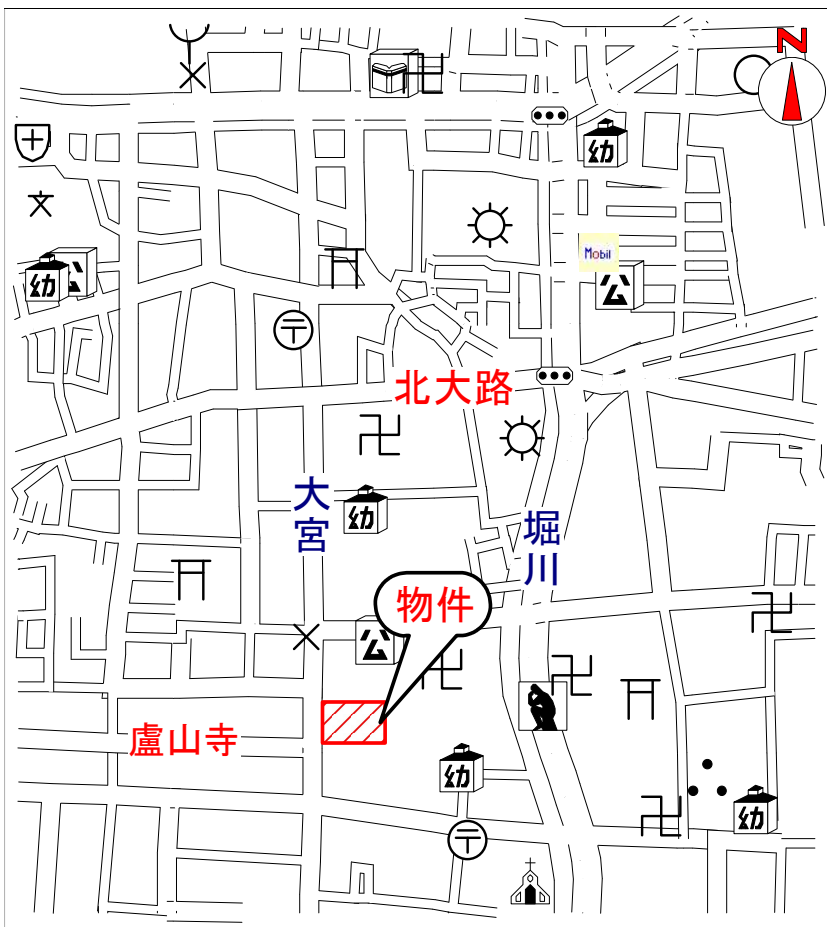
**2LDK**  
**302号室**

物件ID: 12489 □ 20/04年築 鉄骨構造 3階建

光ネット(wi-fi)無料 宅配ボックス ごみ毎日収集 エレベーター モニター付オートロック ティンブルキー IH(2口) 1216追炊付バス ウォシュレット フローリング シャンプードレッサー BS.CSアンテナ 洗濯機置場室内

賃料 ¥110,000	共益費 ¥8,000
礼金 ¥250,000	敷金 ¥150,000
契約 2年	更新料 1ヶ月分

※ご注意！ 当社の仲介手数料は含まれません。	
その他の入居時必要金額	
火災保険	¥30,000
書類代	¥0
エアコンクリーニング代	¥0
入居時・月必要金額は概算です。又、その他に必要な場合も有りますので、担当者にお問い合わせ下さい。	
その他の月必要金額	
町費	¥0
駐輪場使用料	¥0
設備使用料	¥0
火災保険料は必ず必要です。未記入の場合は担当者にお問い合わせ下さい。	



エアコン	有
オートロック	有
エレベーター	有
バス・トイレ	有
セパレート	有
バルコニー	有
東	有

上京区 大宮通寺之内上ル二丁目仲之町484

洋6、洋4.5、LDK12(56.92) 間取図は略図です。現況と異なる場合は、現況を優先します。



賃貸マンション・テナント 株式会社 ウインドウ

仲介・管理

インターネットで楽々お部屋探し！

ホームページ <http://www.estate-window.com>

TEL075-221-3332 FAX075-221-7220

〒602-8032京都市上京区釜座通丸太町上る夷川町380-2  
シュワルベ1F 第二日赤向い

空き予定  
3/20