

マキュア

2LDK
301号室

物件ID: 12389

□ 20/04年築

鉄骨構造 3階建

東向きバルコニー 最上階 角部屋 ネット(wi-fi)無料 オートロック デインプルキー 吊戸付2口IHシステムキッチン(グリル付) 追炊き機能付バス ウォシュレット 独立洗面台 室内洗濯機設置可 棚付クローゼット シューズボックス 宅配ボックス

賃料	¥110,000
礼金	¥230,000
契約	2年

共益費	¥8,000
敷金	¥150,000
更新料	1ヶ月

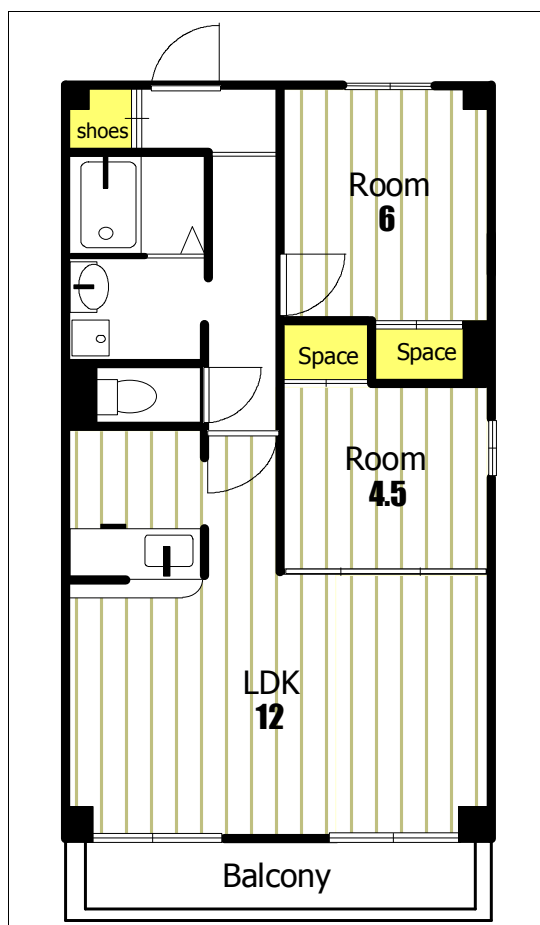
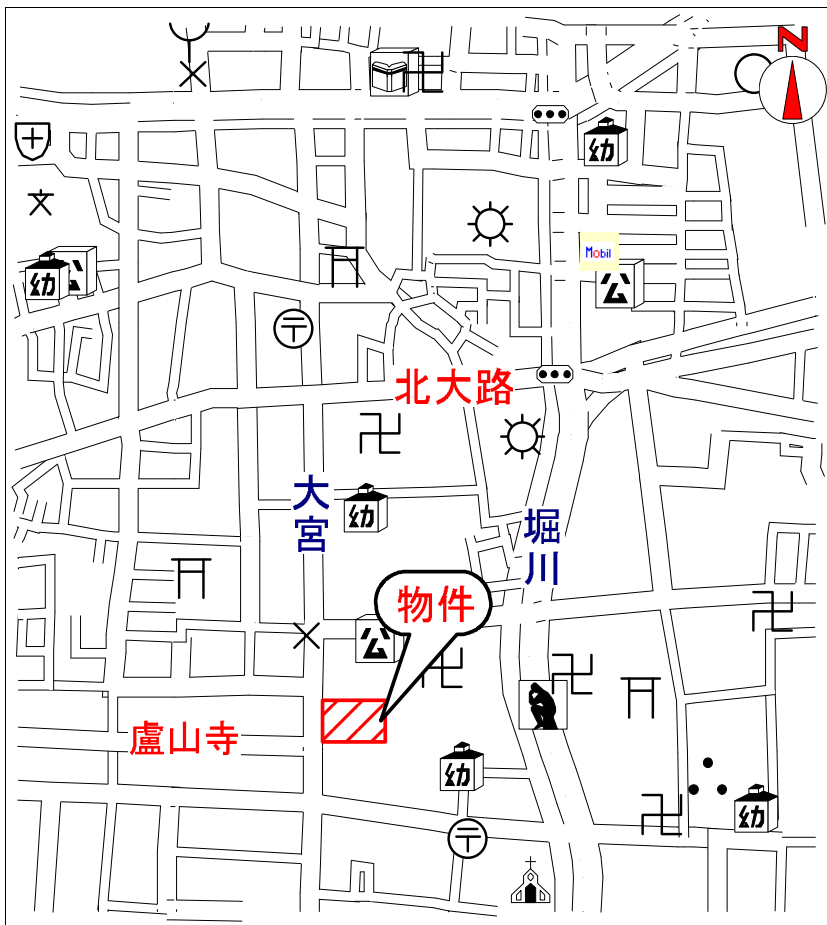
その他の入居時必要金額	
火災保険	¥30,000
書類代	¥0
エアコンクリーニング代	¥0

※ご注意！
当社の仲介手数料は含まれません。

入居時・月必要金額は概算です。又、その他に必要な場合も有りますので、担当者にお問い合わせ下さい。

その他の月必要金額	
町費	¥0
駐輪場使用料	¥0
設備使用料	¥0

火災保険料は必ず必要です。未記入の場合は担当者にお問い合わせ下さい。



エアコン	2基
オートロック	有
エレベーター	有
バス・トイレ	セパレート
バルコニー	東

上京区大宮通寺之内上ル二丁目仲之町484

洋6、洋4.5、LDK12(56.92) 間取図は略図です。現況と異なる場合は、現況を優先します。



賃貸マンション・テナント 株式会社 ウインドウ

仲介・管理
インターネットで楽々お部屋探し！

ホームページ <http://www.estate-window.com>

TEL075-221-3332 FAX075-221-7220

〒602-8032京都市上京区釜座通丸太町上る夷川町380-2
シュワルベ1F 第二日赤向い

空き予定
8/21