

# マキュア

**2LDK**  
**203号室**

物件ID: 12797

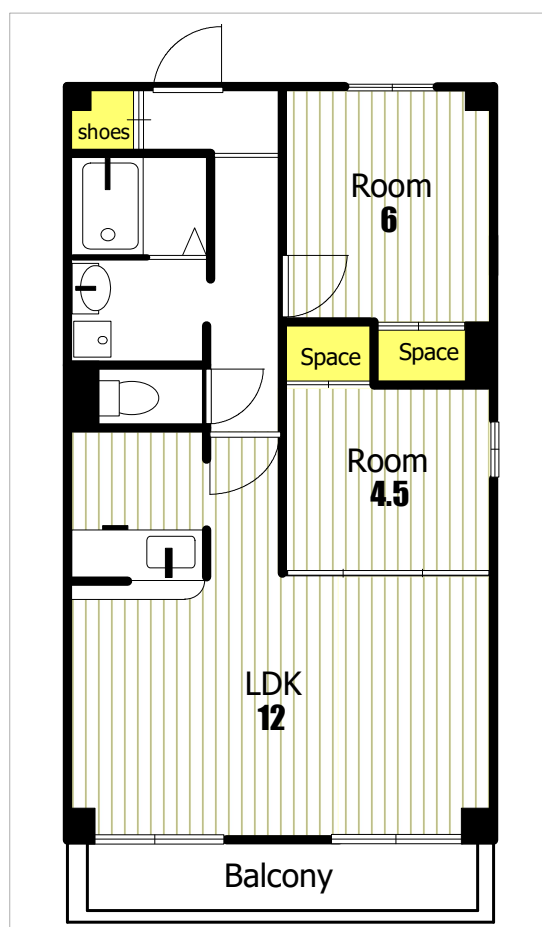
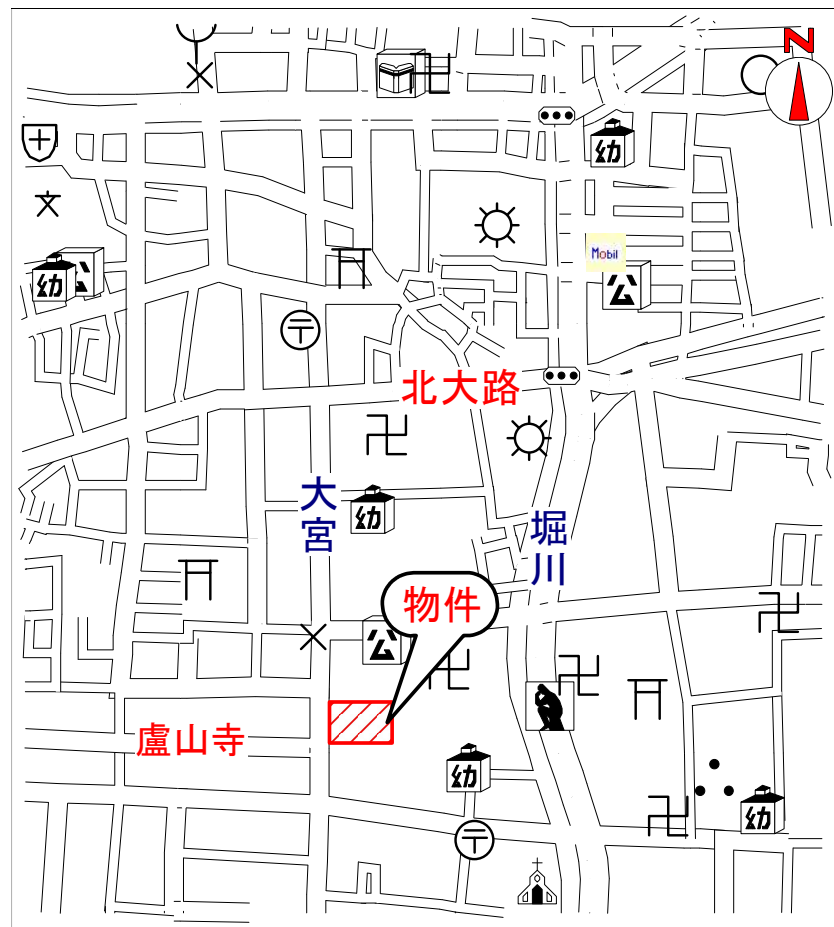
□ 20/04年築

鉄骨構造 3階建

保証会社必須 インターネット無料 TVモニター付オートロック 宅配BOX エレベーター 毎日ゴミ回収 防犯カメラ デンプルキー 24時間管理 フローリング エアコン IH2口キッチン 追炊き付き ウォシュレット BSアンテナ CS アンテナ 室内ランドリーホルダー 駐輪場

賃料	¥110,000
礼金	¥250,000
契約	2年

共益費	¥8,000
敷金	¥130,000
更新料	1ヶ月



※ご注意！	
その他の入居時必要金額	当社の仲介手数料は含まれません。
火災保険	¥30,000
書類代	¥11,000
エアコンクリーニング代	¥0
その他の月必要金額	
町費	¥0
駐輪場使用料	¥0
設備使用料	¥0

※ご注意！  
当社の仲介手数料は含まれません。  
入居時・月必要金額は概算です。又、その他に必要な場合も有りますので、担当者にお問い合わせ下さい。  
火災保険料は必ず必要です。未記入の場合は担当者にお問い合わせ下さい。



- エアコン
- 2基
- オートロック
- 有
- エレベーター
- 有
- バス・トイレ
- セパレート
- バルコニー
- 西

上京区 大宮通寺之内上ルニ丁目仲之町484

洋6、洋4.5、LDK12(56.92) 間取図は略図です。現況と異なる場合は、現況を優先します。



賃貸マンション・テナント 株式会社 ウインドウ

仲介・管理  
インターネットで楽々お部屋探し！

ホームページ <http://www.estate-window.com>

TEL075-221-3332 FAX075-221-7220

〒602-8032京都市上京区釜座通丸太町上る夷川町380-2  
シュワルベ1F 第二日赤向い

空き予定  
3/21