

ジョイフル御池

1K

801号室

物件ID: 12688



91/05年築

鉄筋コンクリート構造 8階建

最上階 角部屋 礼金無し(保証会社必須) NTT光ファイバー全戸型導入・無料 宅配ボックス ゴミ毎日回収
モニター付オートロック 防犯カメラ 鍵付駐輪場 室内洗濯機置場有 クローゼット エアコン エレベーター 1階コインランドリー有 BSアンテナ 閑静な住宅街 豪華なエントランス 東西線利用可 交通至便 買い物便利

賃料
¥53,000

共益費
¥2,000

礼金

敷金

¥0

¥60,000

契約

更新料

2年

1ヶ月

その他の入居時必要金額

火災保険 ¥20,000

書類代 ¥0

エアコンクリーニング代 ¥0

※ご注意!
当社の仲介手数料は含まれません。

入居時・月必要金額は概算です。又、その他に必要な場合も有りますので、担当者にお問い合わせ下さい。

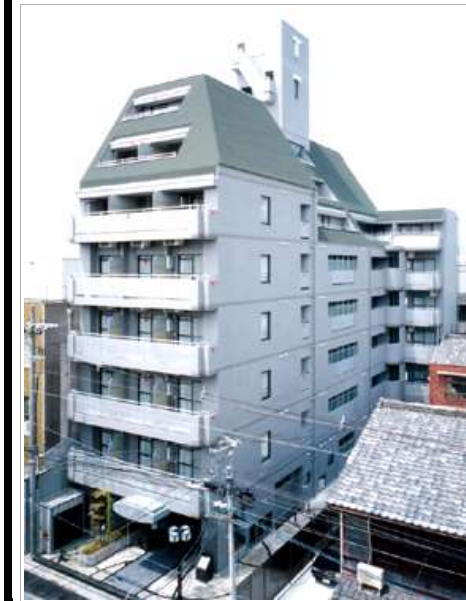
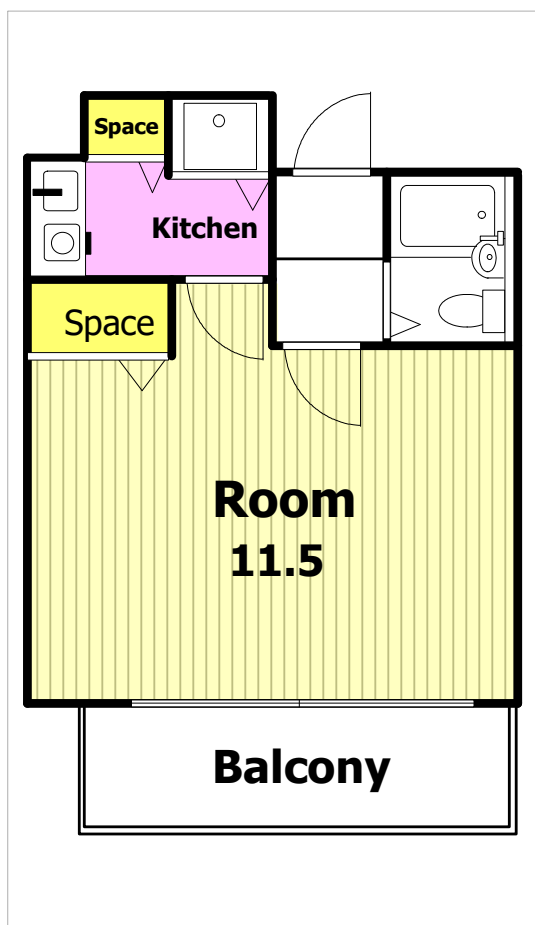
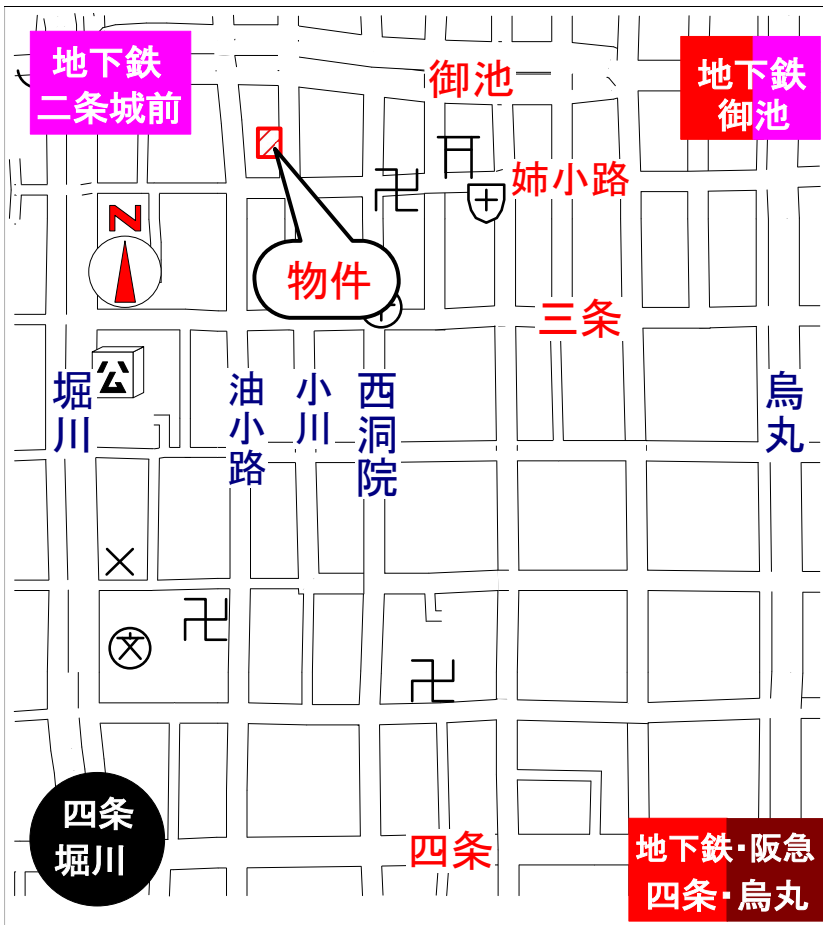
その他の月必要金額

町費 ¥0

駐輪場使用料 ¥0

設備使用料 ¥0

火災保険料は必ず必要です。未記入の場合は担当者にお問い合わせ下さい。



エアコン	有
オートロック	有
エレベーター	有
バス・トイレ	有
同室ユニット	
バルコニー	東

中京区 小川通り御池下る壺屋町454

洋11.5、K2(27.96) 間取図は略図です。現況と異なる場合は、現況を優先します。



賃貸マンション・テナント 株式会社 ウインドウ

仲介・管理

インターネットで楽々お部屋探し!

ホームページ <http://www.estate-window.com>

TEL075-221-3332 FAX075-221-7220

〒602-8032京都市上京区釜座通丸太町上る夷川町380-2
シュワルベ1F 第二日赤向い

空き予定

7/20