

ジョイフル御池

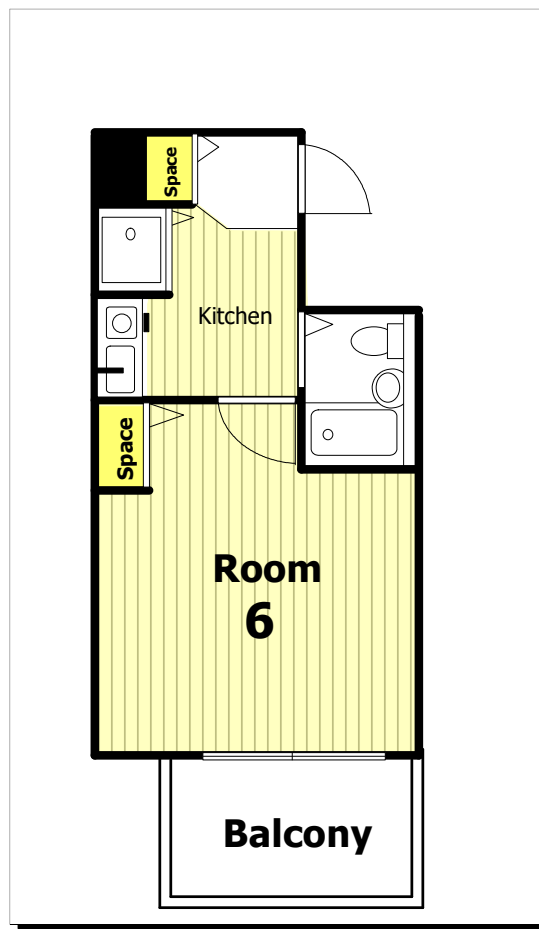
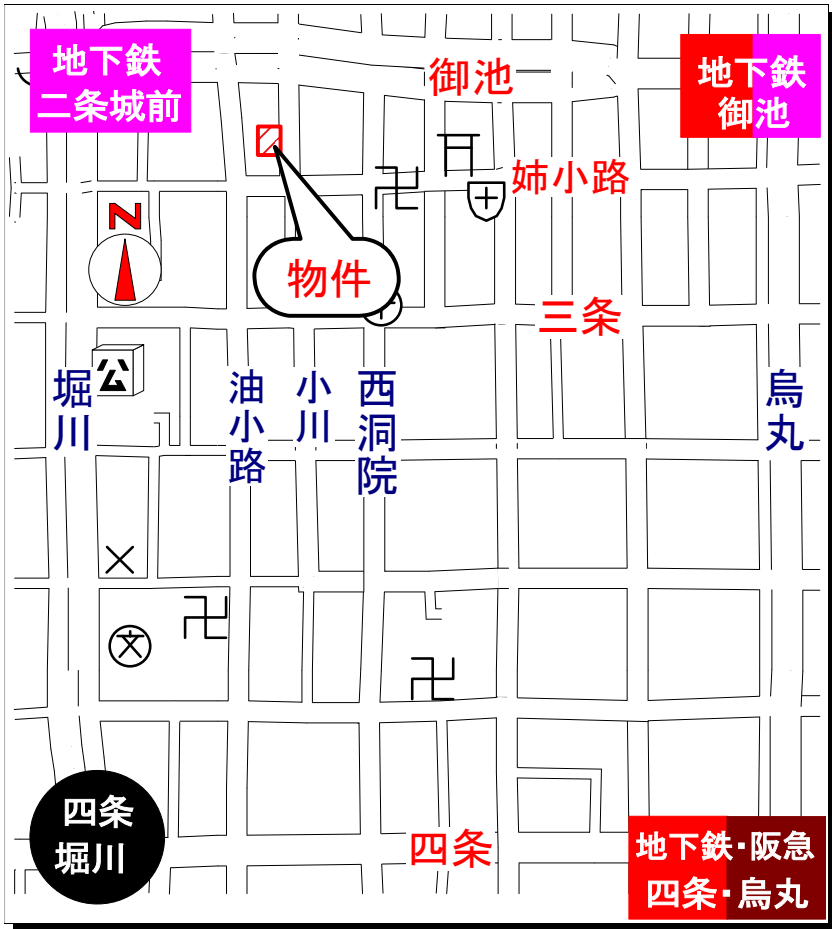
1K
701号室

物件ID: 12795 □ 91/05年築 鉄筋コンクリート構造 8階建

インターネット無料(NTTフレッツ光全戸型) wi-fi無料利用 照明器具 オートロック エレベーター 角部屋 エアコン 地下鉄烏丸線・東西線利用可 スーパー・コンビニ・ドラッグストア近い 交通至便 買い物便利

賃料	共益費
¥49,000	¥3,000
礼金	敷金
¥0	¥50,000
契約	更新料
2年	1ヶ月

その他の入居時必要金額		※ご注意！
火災保険	¥20,000	当社の仲介手数料は含まれません。
書類代	¥0	入居時・月必要金額は概算です。又、その他に必要な場合も有りますので、担当者にお問い合わせ下さい。
エアコンクリーニング代	¥0	
その他の月必要金額		火災保険料は必ず必要です。未記入の場合は担当者にお問い合わせ下さい。
町費	¥0	
駐輪場使用料	¥0	
設備使用料	¥0	



エアコン	有
オートロック	有
エレベーター	有
バス・トイレ	同室ユニット
バルコニー	東

中京区 小川通り御池下る壺屋町454

洋6、K2(20.54) 間取図は略図です。現況と異なる場合は、現況を優先します。



賃貸マンション・テナント 株式会社 ウインドウ
仲介・管理
インターネットで楽々お部屋探し！
ホームページ <http://www.estate-window.com>

TEL075-221-3332 FAX075-221-7220
〒602-8032京都市上京区釜座通丸太町上る夷川町380-2
シュワルベ1F 第二日赤向い

空き予定
2/末