

# 第2正美堂ビル

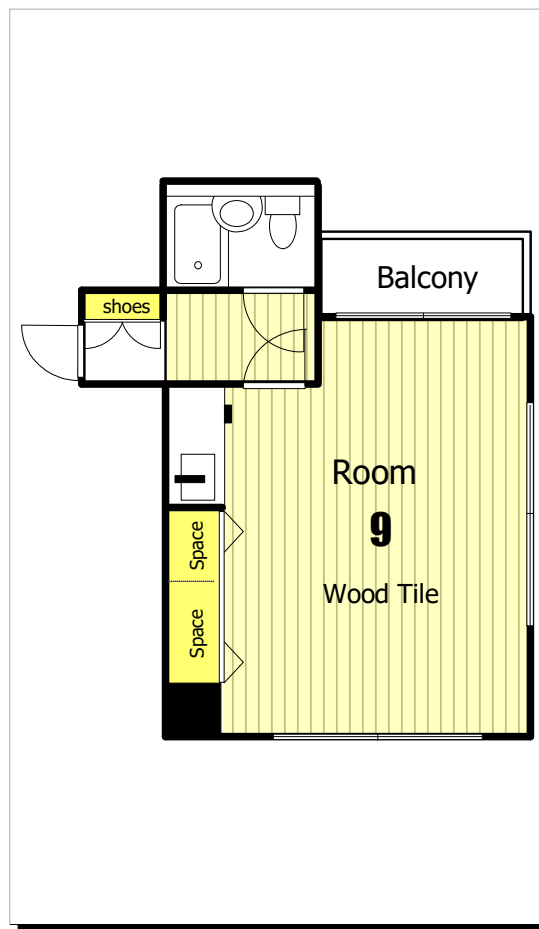
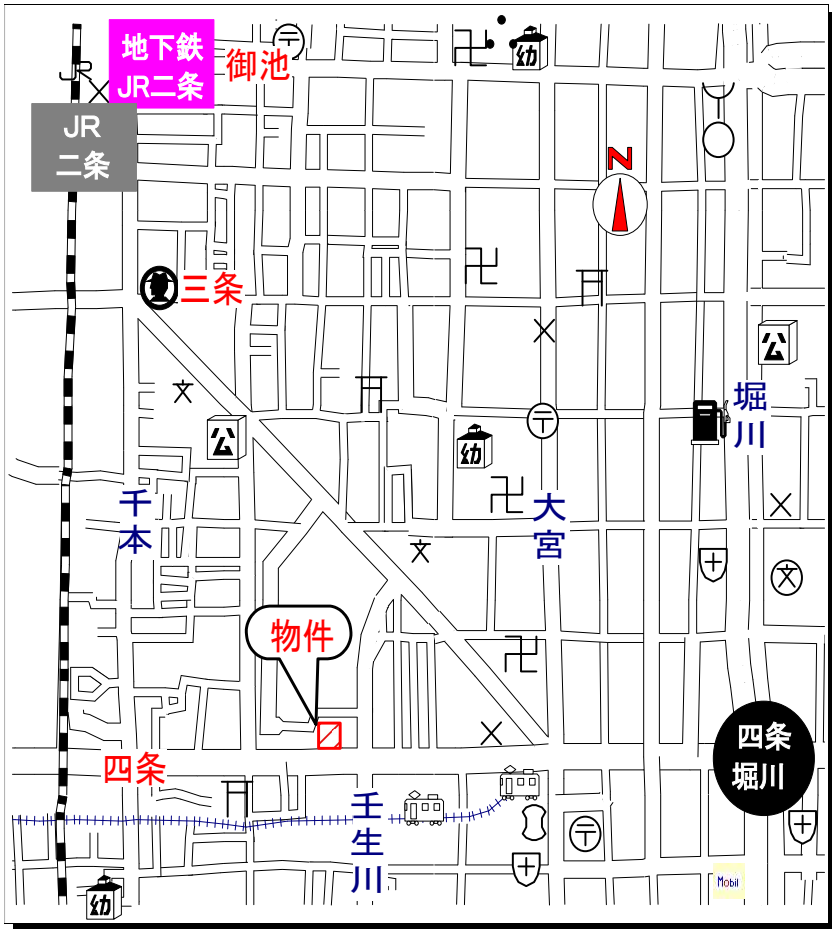
1R  
805号室

物件ID: 12455 □ 84/4年築 鉄骨ALC構造 8階建

礼金なし(保証会社必須) 最上階 角部屋 南向きバルコニー エアコン ガスコンロ設置可 エレベーター 豊富な収納スペース 周辺スーパー・コンビニ・ドラッグストア・郵便局有 洗濯機ベランダ設置可 バス停目の前 生活至便 J:COM 阪急沿線・嵐電・阪急四条大宮

賃料	¥45,000	共益費	¥6,000
礼金	¥0	敷金	¥50,000
契約	2年	更新料	1ヶ月

その他の入居時必要金額		※ご注意!
火災保険	¥20,000	当社の仲介手数料は含まれません。
書類代	¥0	入居時・月必要金額は概算です。又、その他に必要な場合も有りますので、担当者にお問い合わせ下さい。
エアコンクリーニング代	¥0	
その他の月必要金額		火災保険料は必ず必要です。未記入の場合は担当者にお問い合わせ下さい。
町費	¥0	
駐輪場使用料	¥0	
設備使用料	¥0	



エアコン	有
オートロック	無
エレベーター	有
バス・トイレ	同室ユニット
バルコニー	南向

中京区 壬生坊城町24番地3

洋9、K(24.72) 間取図は略図です。現況と異なる場合は、現況を優先します。



賃貸マンション・テナント 株式会社 ウインドウ  
仲介・管理  
インターネットで楽々お部屋探し!  
ホームページ <http://www.estate-window.com>

TEL075-221-3332 FAX075-221-7220  
〒602-8032京都市上京区釜座通丸太町上る夷川町380-2  
シュワルベ1F 第二日赤向い

空き予定  
即