

# 第2正美堂ビル

物件ID: 12560

84/4年築

鉄骨ALC構造 8階建

2Fテナント号室

保証金6ヶ月分(保証会社必須) 四条通沿い 南北両階段 ガスコンロ設置可 エレベーター 設備等要相談  
 周辺スーパー・コンビニ・ドラッグストア・郵便局有 バス停目の前 阪急沿線・嵐電・阪急四条大宮

賃料  
¥385,000

共益費  
¥33,000

礼金

保証金

¥0

¥2,310,000

契約

更新料

5年

1ヶ月

その他の入居時必要金額

※ご注意!

火災保険 ¥40,000

当社の仲介手数料は含まれません。

書類代 ¥0

入居時・月必要金額は概算です。又、その他に必要な場合も有りますので、担当者にお問い合わせ下さい。

エアコンクリーニング代 ¥0

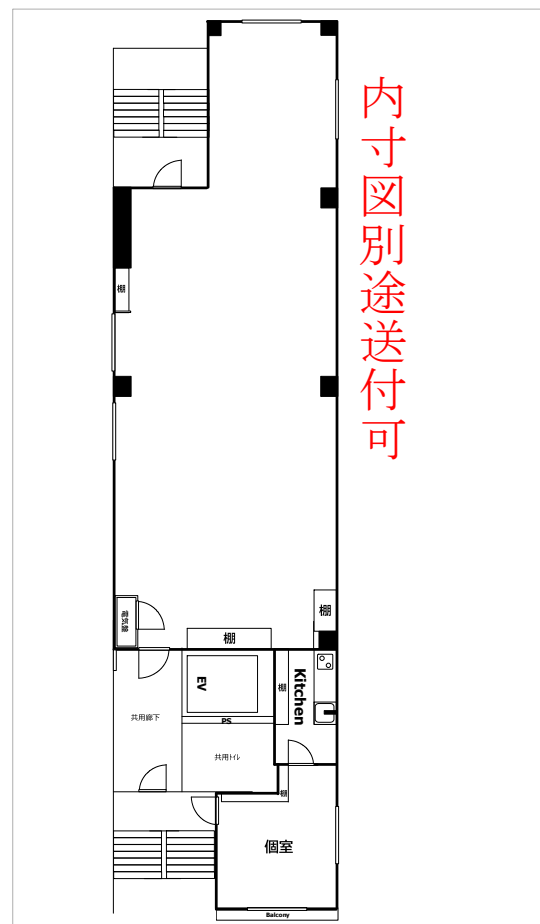
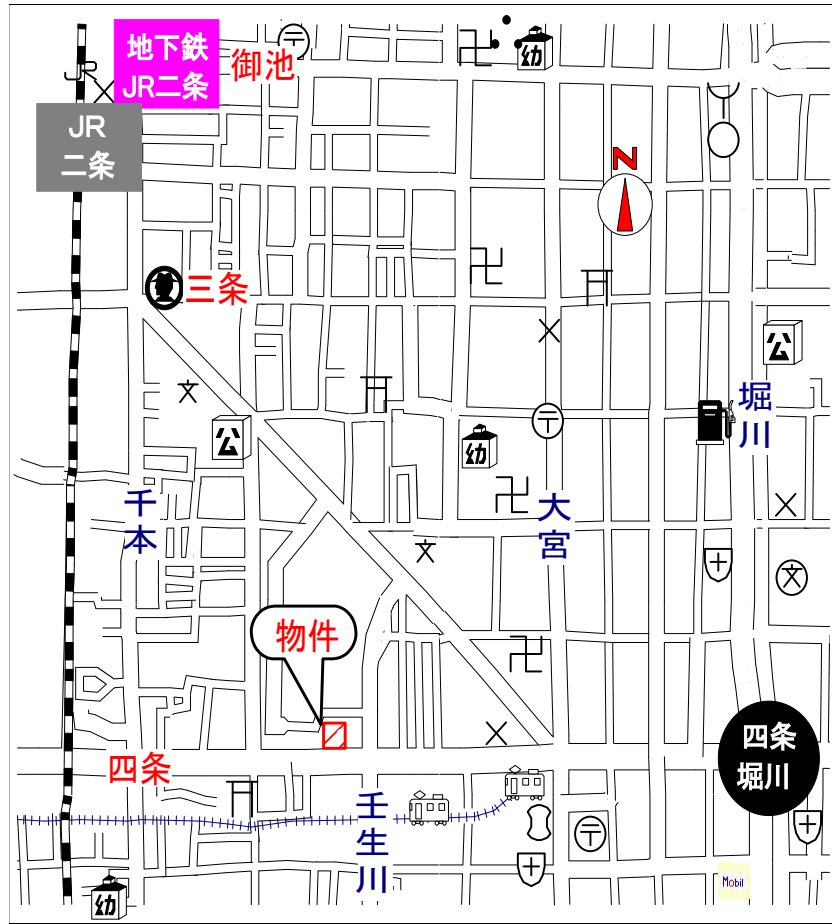
その他の月必要金額

町費 ¥0

火災保険料は必ず必要です。未記入の場合は担当者にお問い合わせ下さい。

駐輪場使用料 ¥0

設備使用料 ¥0



エアコン	無
オートロック	無
エレベーター	有
バス・トイレ	無
バルコニー	北

中京区 壬生坊城町24番地3

テナント(152.11㎡) 間取図は略図です。現況と異なる場合は、現況を優先します。



賃貸マンション・テナント

株式会社 ウインドウ

仲介・管理

インターネットで楽々お部屋探し!

ホームページ <http://www.estate-window.com>

TEL075-221-3332 FAX075-221-7220

〒602-8032京都市上京区釜座通丸太町上る夷川町380-2  
 シュワルベ1F 第二日赤向い

空き予定  
即