

# 第1正美堂ビル

**2LDK**  
811号室

物件ID: 12764 □ 91/3年築 鉄骨鉄筋コンクリート構造 10階建

独立部屋 南向き エアコン オートロック エレベーター 防水パン室内 スーパー、ドラッグストア、コンビニ近し 市バス停前 交通至便 買い物便利

賃料
¥98,000
礼金
¥200,000
契約
2年

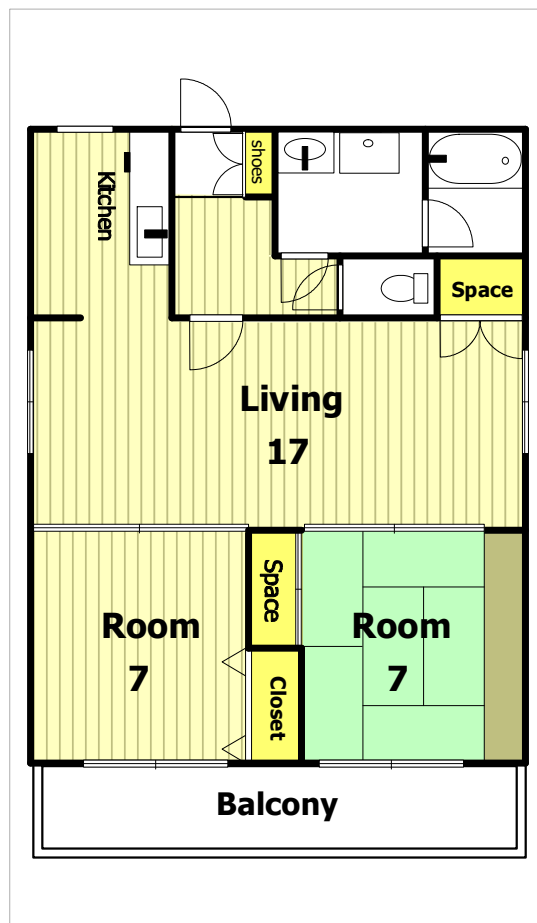
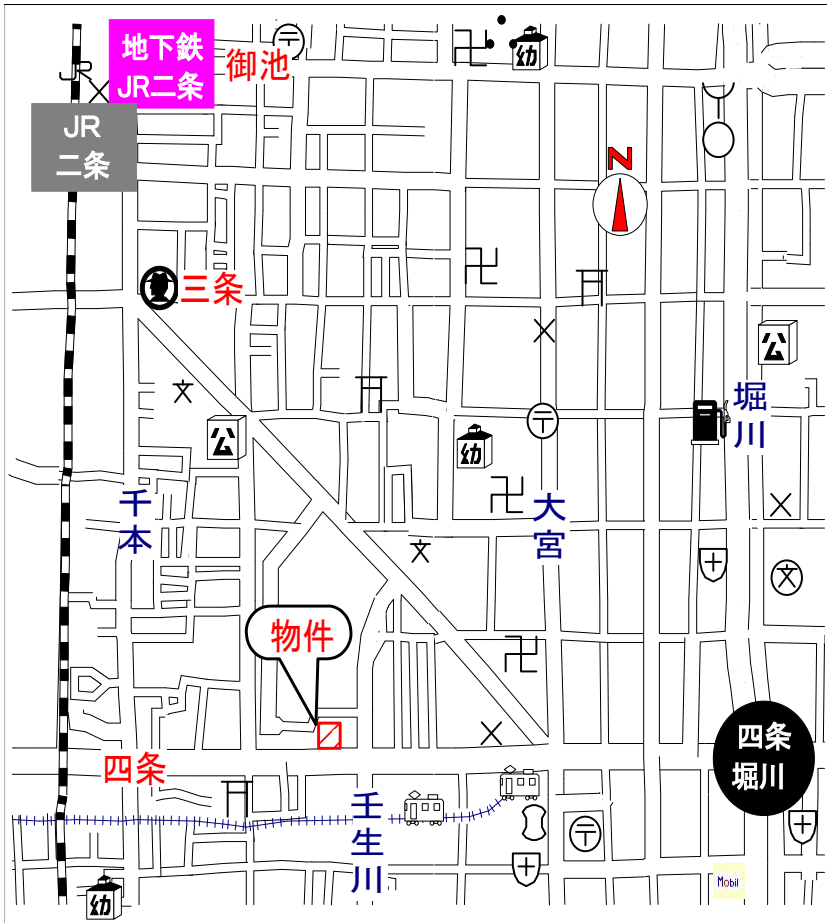
共益費
¥10,000
敷金
¥120,000
更新料
1ヶ月

その他の入居時必要金額	
火災保険	¥30,000
書類代	¥0
エアコンクリーニング代	¥0

※ご注意！  
当社の仲介手数料は含まれません。  
入居時・月必要金額は概算です。又、その他に必要な場合も有りますので、担当者にお問い合わせ下さい。

その他の月必要金額	
町費	¥0
駐輪場使用料	¥0
設備使用料	¥0

火災保険料は必ず必要です。未記入の場合は担当者にお問い合わせ下さい。



エアコン
2基
オートロック
有
エレベーター
有
バス・トイレ
セパレート
バルコニー
南

中京区 壬生坊城町25

和7、洋7、LDK17(65) 間取図は略図です。現況と異なる場合は、現況を優先します。



賃貸マンション・テナント 株式会社 **ウインドウ**

仲介・管理  
インターネットで楽々お部屋探し！

ホームページ <http://www.estate-window.com>

TEL075-221-3332 FAX075-221-7220

〒602-8032京都市上京区釜座通丸太町上る夷川町380-2  
シュワルベ1F 第二日赤向い

空き予定  
改装中