

# 第1正美堂ビル

2K

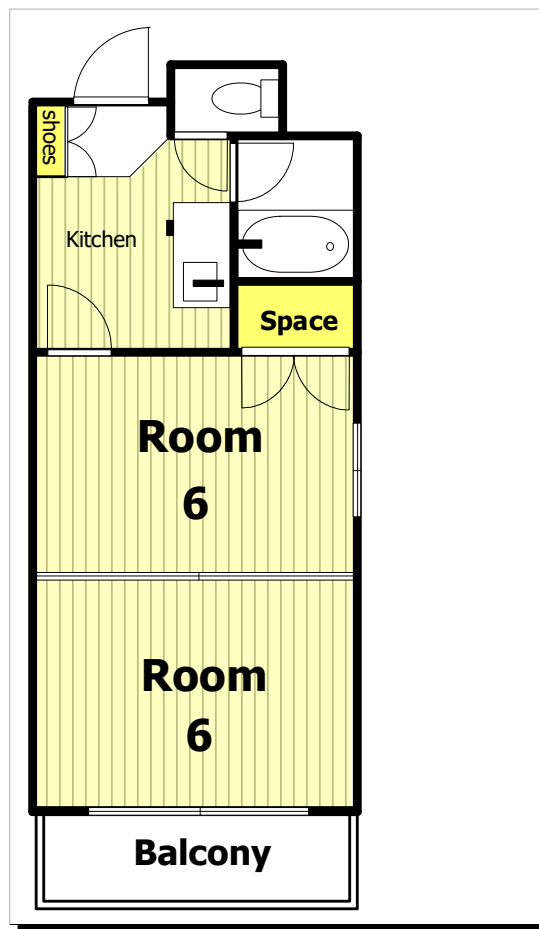
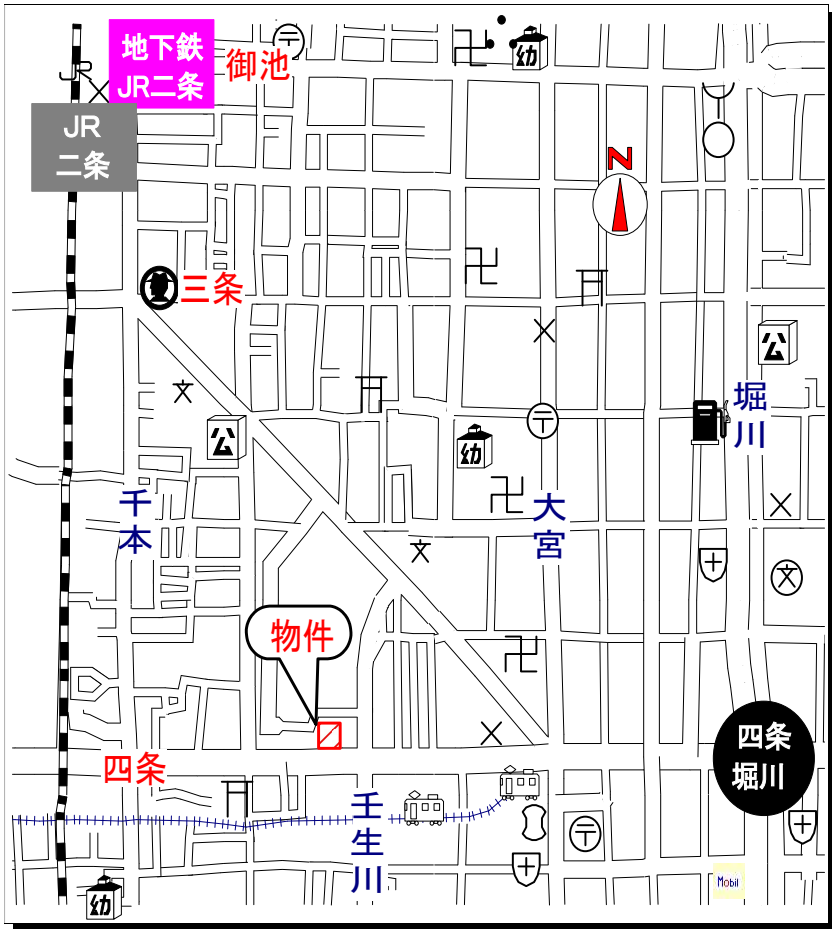
412号室

物件ID: 12703 □ 91/3年築 鉄骨鉄筋コンクリート構造 10階建

セパレート 角部屋 広めの洋室 エアコン ガスコンロ設置可 エレベーター 豊富な収納スペース 周辺スーパー・コンビニ・ドラッグストア・郵便局有 洗濯機ベランダ設置可 バス停目の前 交通至便 買い物便利 阪急沿線・嵐電・阪急四条大宮

賃料	共益費
¥62,000	¥5,000
礼金	敷金
¥100,000	¥80,000
契約	更新料
2年	1ヶ月

その他の入居時必要金額		※ご注意！
火災保険	¥22,000	当社の仲介手数料は含まれません。
書類代	¥0	入居時・月必要金額は概算です。又、その他に必要な場合も有りますので、担当者にお問い合わせ下さい。
エアコンクリーニング代	¥0	
その他の月必要金額		火災保険料は必ず必要です。未記入の場合は担当者にお問い合わせ下さい。
町費	¥0	
駐輪場使用料	¥0	
設備使用料	¥0	



エアコン	有
オートロック	有
エレベーター	有
バス・トイレ	有
2点ユニット	有
バルコニー	有
北	有

中京区 壬生坊城町25

洋6、洋6、K(32.00) 間取図は略図です。現況と異なる場合は、現況を優先します。



賃貸マンション・テナント 株式会社 ウインドウ  
 仲介・管理  
 インターネットで楽々お部屋探し！  
 ホームページ <http://www.estate-window.com>

TEL075-221-3332 FAX075-221-7220  
 〒602-8032京都市上京区釜座通丸太町上る夷川町380-2  
 シュワルベ1F 第二日赤向い

空き予定  
 改装中