

# 第1正美堂ビル

物件ID: 12911

91/3年築

鉄骨鉄筋コンクリート構造 10階建

2LDK

711号室

保証会社必須 南向きバルコニー エアコン エレベーター 独立角部屋(2面集光) バス・トイレ・セパレート 独立洗面台 ガスコンロ設置可 広めの洋室 洗濯機室内設置可 収納スペース 鍵付き集合ポスト J:COM 周辺スーパー・コンビニ・ドラッグストア・郵便局有 バス停の前 阪急沿線・嵐電・阪急四条大宮 生活至便

賃料

¥100,000

共益費

¥10,000

礼金

¥230,000

敷金

¥120,000

契約

2年

更新料

1ヶ月

その他の入居時必要金額

火災保険 ¥30,000

書類代 ¥11,000

エアコンクリーニング代 ¥0

※ご注意！  
当社の仲介手数料は含まれません。

入居時・月必要金額は概算です。又、その他に必要な場合も有りますので、担当者にお問い合わせ下さい。

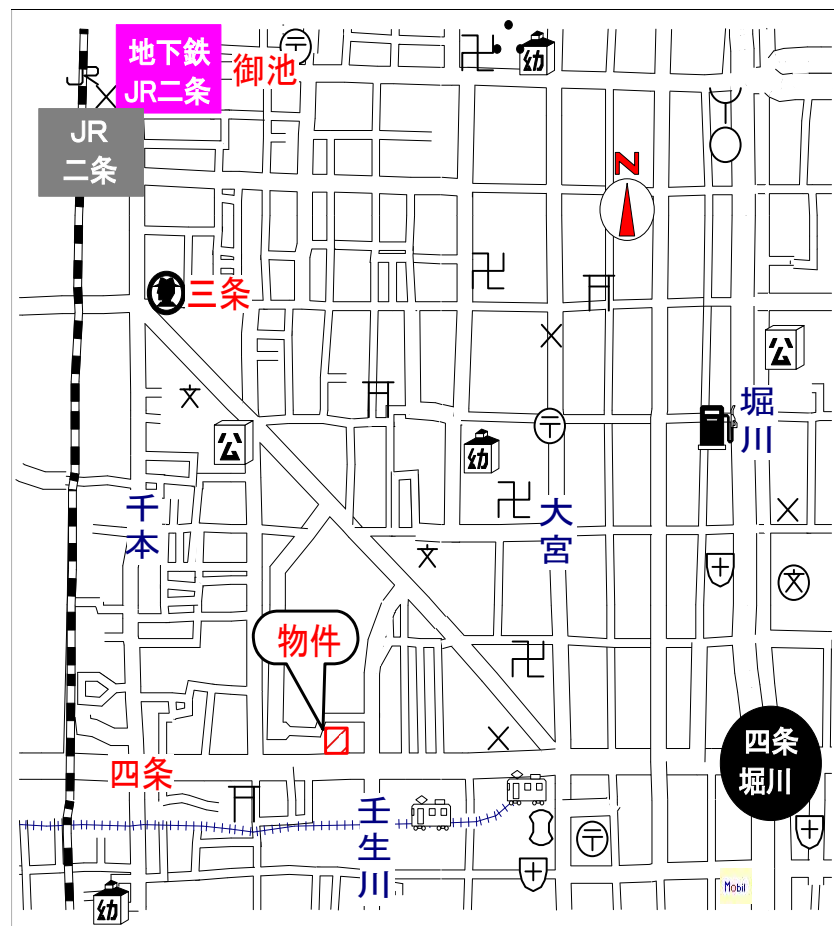
その他の月必要金額

町費 ¥0

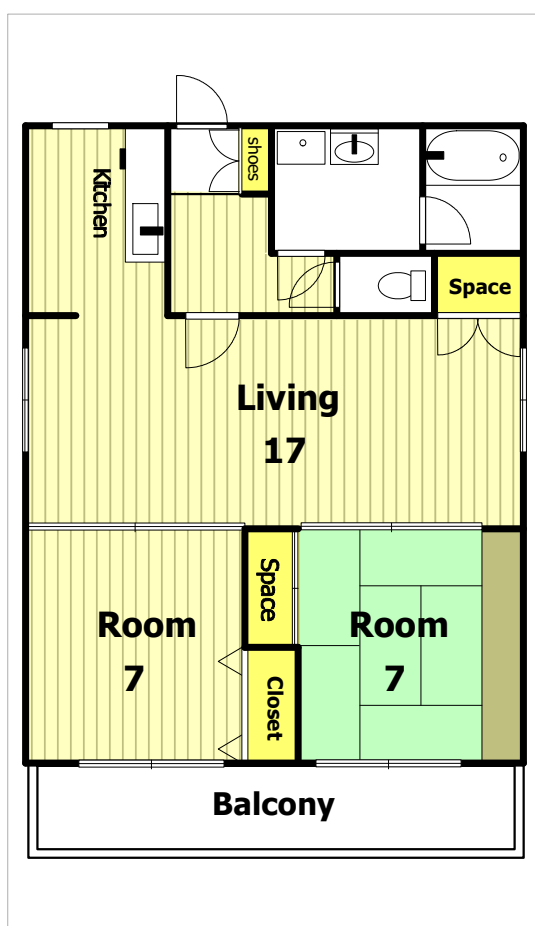
駐輪場使用料 ¥0

設備使用料 ¥0

火災保険料は必ず必要です。未記入の場合は担当者にお問い合わせ下さい。



中京区 壬生坊城町25



洋7、和7、LDK17(65.00㎡)

間取図は略図です。現況と異なる場合は、現況を優先します。



エアコン

3基

オートロック

有

エレベーター

有

バス・トイレ

セパレート

バルコニー

南



賃貸マンション・テナント

仲介・管理

インターネットで楽々お部屋探し！

ホームページ <http://www.estate-window.com>

株式会社 ウインドウ

TEL075-221-3332 FAX075-221-7220

〒602-8032京都市上京区釜座通丸太町上る夷川町380-2

シュワルベ1F 第二日赤向い

空き予定

来春1/末