

# ブローニュ・府庁前

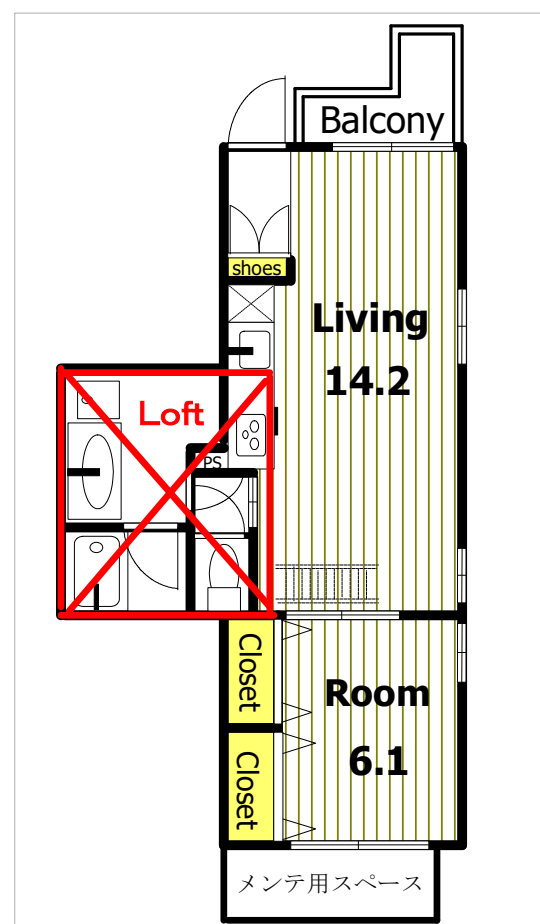
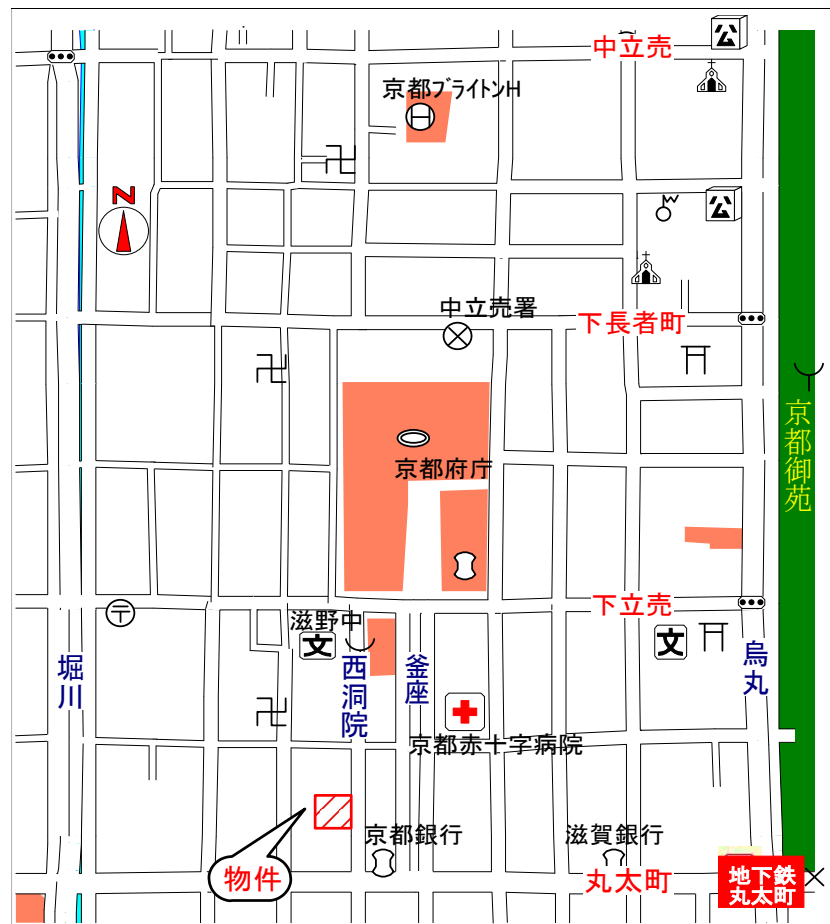
1LDK  
310号室

物件ID: 12761 □ 11/2年築 鉄筋コンクリート構造 3階建

最上階角部屋 東向き ロフト付 ガラスの玄関扉 光ネット無料 ガスファンヒーター用コンセント ピッキング対策用ディスプレイキー TVモニター付オートロック 人感センサーオートライト 吊り戸付ガスシステムキッチン(3口) 魚焼きロースター バス1416追焚・カウンター付 ウォームレット・ウォッシュレット 洗面台天井までの鏡 シャンプードレッサー 室内洗濯機設置可

賃料	¥127,000
礼金	¥280,000
契約	2年

共益費	¥8,000
敷金	¥150,000
更新料	1ヶ月



※ご注意！	
その他の入居時必要金額	当社の仲介手数料は含まれません。
火災保険	¥25,000
書類代	¥0
エアコンクリーニング代	¥0
入居時・月必要金額は概算です。又、その他に必要な場合も有りますので、担当者にお問い合わせ下さい。	
その他の月必要金額	
町費	¥0
駐輪場使用料	¥0
設備使用料	¥0
火災保険料は必ず必要です。未記入の場合は担当者にお問い合わせ下さい。	



エアコン	2基
オートロック	有
エレベーター	無
バス・トイレ	セパレート
バルコニー	東

上京区 西洞院通丸太町上る夷川町381-2

洋6.1、LDK14.2、ロフト6.1(46.3㎡)

間取図は略図です。現況と異なる場合は、現況を優先します。



賃貸マンション・テナント  
仲介・管理

株式会社 ウインドウ

TEL075-221-3332 FAX075-221-7220

空き予定  
12/末

インターネットで楽々お部屋探し！

〒602-8032京都市上京区釜座通丸太町上る夷川町380-2

ホームページ <http://www.estate-window.com>

シュワルベ1F 第二日赤向い