

ブローニュ御所東

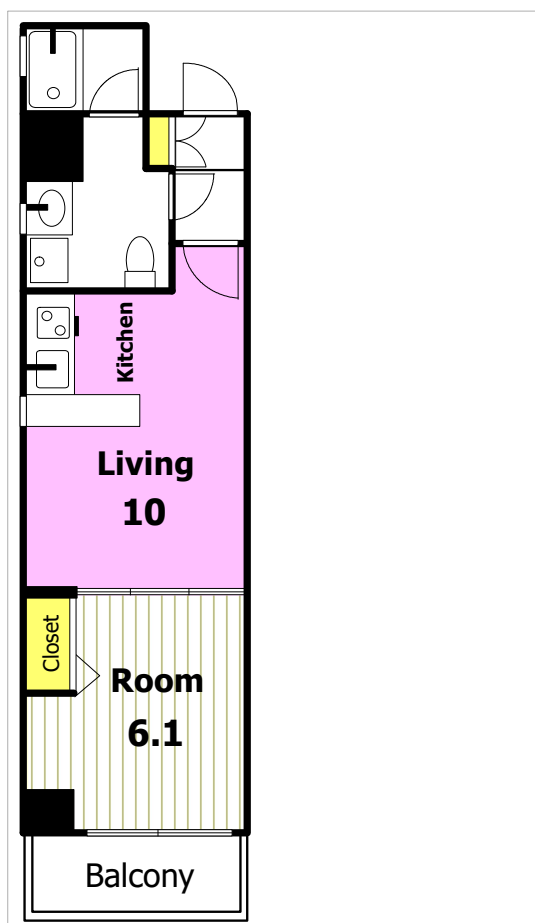
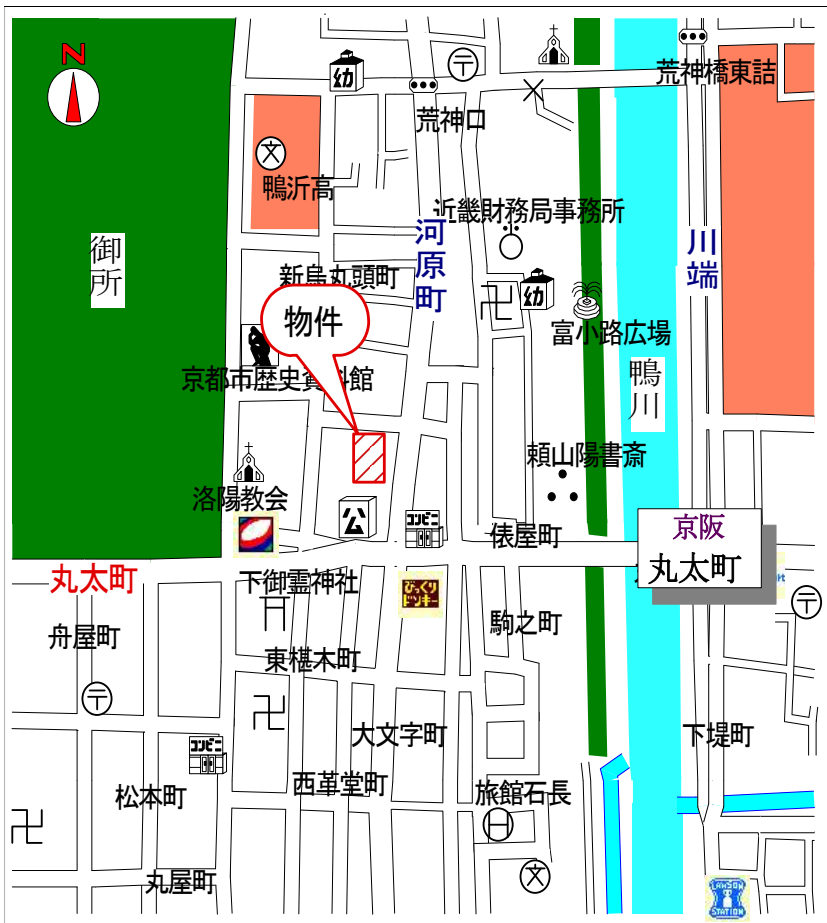
1LDK
103号室

物件ID: 12744 □ 05/02年築 鉄筋コンクリート構造 7階建

デザイナーズマンションペット可 専用玄関ポーチ 裏ドア付き専用庭 角部屋 南向き 光ネット無料 デインプルキー モニター付きオートロック 2口ガスシステムカウンターキッチン 鍵付駐輪場(原付可) 1216追炊き機能付フルオートバス(窓付) ウォッシュレット・ウォームレット 独立洗面台 室内洗濯機設置可 片面コンクリート打ち放し クローゼット 大型クシェスボックス ガスコンセント

賃料	共益費
¥86,000	¥6,000
礼金	敷金
¥280,000	¥100,000
契約	更新料
2年	1ヶ月

その他の入居時必要金額		※ご注意!
火災保険	¥25,000	当社の仲介手数料は含まれません。
書類代	¥0	入居時・月必要金額は概算です。又、その他に必要な場合も有りますので、担当者にお問い合わせ下さい。
エアコンクリーニング代	¥0	
その他の月必要金額		火災保険料は必ず必要です。未記入の場合は担当者にお問い合わせ下さい。
町費	¥0	
駐輪場使用料	¥0	
設備使用料	¥0	



エアコン	有
オートロック	有
エレベーター	有
バス・トイレ	有
セパレート	有
バルコニー	有
南	有

上京区 下切通し河原町西入る錦砂町286

洋6.1、LDK10(37.82㎡) 間取図は略図です。現況と異なる場合は、現況を優先します。



賃貸マンション・テナント 株式会社 ウインドウ

仲介・管理
インターネットで楽々お部屋探し!

ホームページ <http://www.estate-window.com>

TEL075-221-3332 FAX075-221-7220

〒602-8032京都市上京区釜座通丸太町上る夷川町380-2
シュワルベ1F 第二日赤向い

空き予定
来春3中