

ブローニュ御所東

1LDK
103号室

物件ID: 11561 □ 05/02年築 鉄筋コンクリート構造 7階建

デザイナーズ ペット相談可 専用庭 南向き 角部屋 防犯カメラ デンプルキー 光ネット集(Wi-Fi)無料 2口ガスシステムキッチン(壁面タイル張・カウンター付) 1216追炊き機能付フルオートバス(窓付) ウォシュレット(窓付) 独立洗面台(大型鏡) TVモニター付オートロック エレベーター内カメラ有 鍵付駐輪場(原付可) 玄関センサーオートライト クローゼット 大型シューズボックス 洗濯機室内置場有

賃料	共益費
¥83,000	¥6,000
礼金	敷金
¥280,000	¥100,000
契約	更新料
2年	1ヶ月

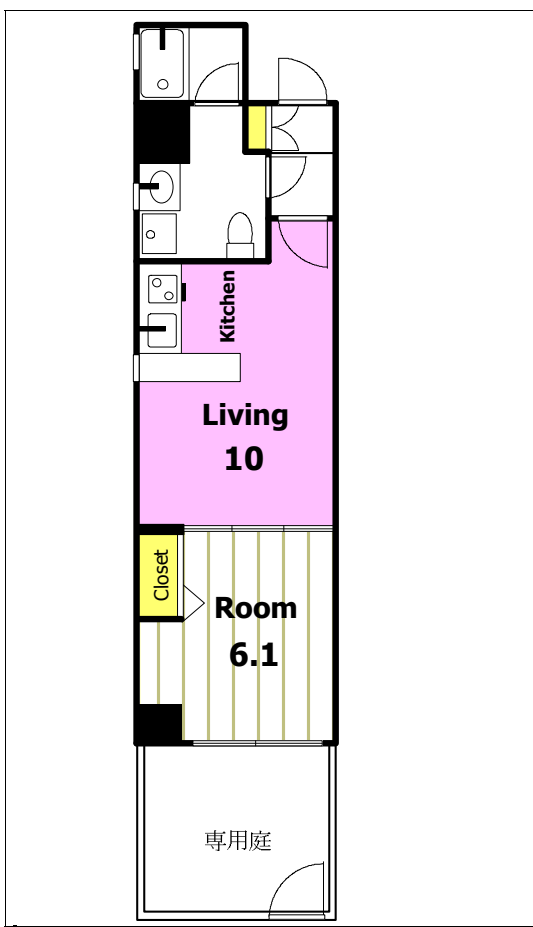
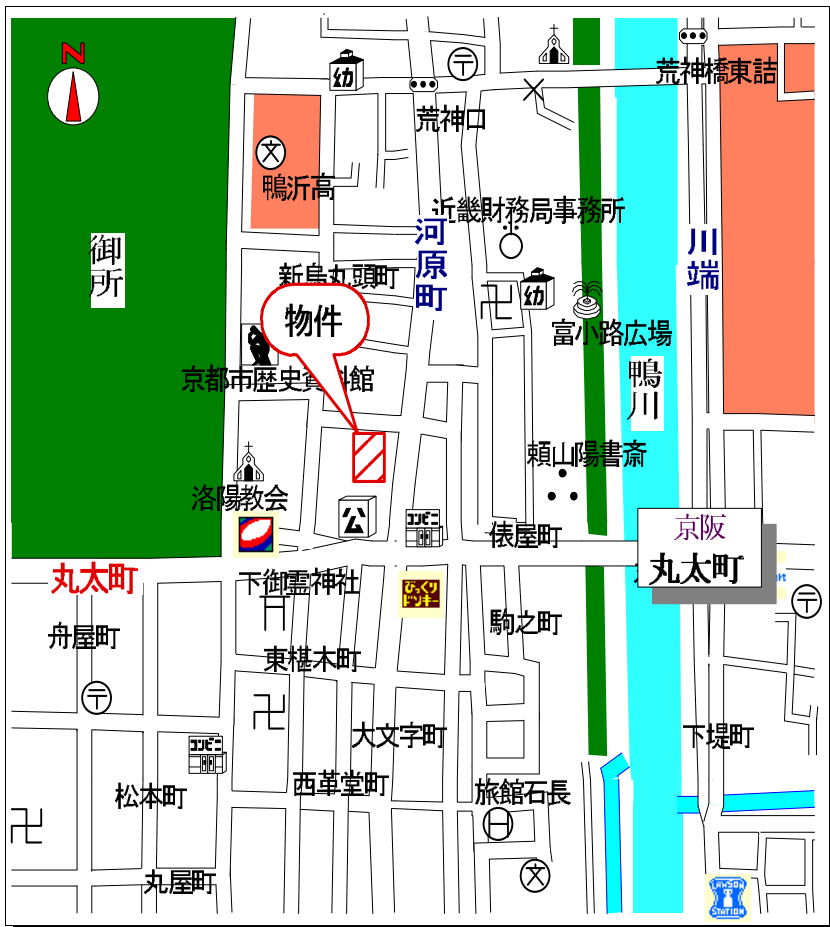
その他の入居時必要金額	
火災保険	¥20,000
書類代	¥0
エアコンクリーニング代	¥0

※ご注意！
当社の仲介手数料は含まれません。

入居時・月必要金額は概算です。又、その他に必要な場合も有りますので、担当者にお問い合わせ下さい。

その他の月必要金額	
町費	¥0
駐輪場使用料	¥0
設備使用料	¥0

火災保険料は必ず必要です。未記入の場合は担当者にお問い合わせ下さい。



エアコン	2基
オートロック	有
エレベーター	有
バス・トイレ	セパレート
バルコニー	専用庭

上京区下切通し河原町西入る錦砂町286

洋6.1、LDK10(37.82) 間取図は略図です。現況と異なる場合は、現況を優先します。



賃貸マンション・テナント 株式会社 ウインドウ
仲介・管理
インターネットで楽々お部屋探し！
ホームページ <http://www.estate-window.com>

TEL075-221-3332 FAX075-221-7220

〒602-8032京都市上京区釜座通丸太町上る夷川町380-2
シュワルベ1F 第二日赤向い

空き予定
即