

# ベル・アスティーレ

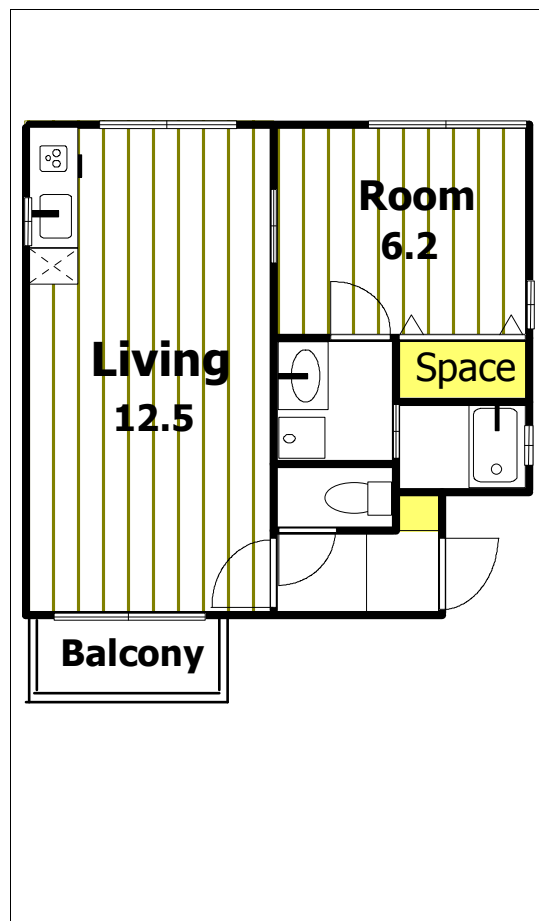
1LDK  
301号室

物件ID: 12328 □ 11/2年築 鉄筋コンクリート構造 3階建

吹抜(西) 独立部屋 専用階段 光ネット無料 専用玄関ポーチ ピッキング対策用W(シリンダー2個)デンプルキー TVモニター付オートロック 結露・遮音・断熱対策ペアガラスサッシ 木製フローリング 人感センサーオートライト ガスシステムキッチン(3口) 魚焼きロースター パス1216追焚 浴室暖房乾燥 ウォームレット・ウォッシュレット(手洗器別) 独立洗面台

賃料	共益費
¥95,000	¥8,000
礼金	敷金
¥230,000	¥120,000
契約	更新料
2年	1ヶ月

その他の入居時必要金額		※ご注意!
火災保険	¥28,000	当社の仲介手数料は含まれません。
書類代	¥0	入居時・月必要金額は概算です。又、その他に必要な場合も有りますので、担当者にお問い合わせ下さい。
エアコンクリーニング代	¥0	
その他の月必要金額		火災保険料は必ず必要です。未記入の場合は担当者にお問い合わせ下さい。
町費	¥0	
駐輪場使用料	¥0	
設備使用料	¥0	



エアコン	2基
オートロック	有
エレベーター	無
バス・トイレ	セパレート
バルコニー	有

左京区吉田下大路町24-1

洋6.2、LDK12.5(40.4㎡) 間取図は略図です。現況と異なる場合は、現況を優先します。


 賃貸マンション・テナント 株式会社 ウインドウ  
 仲介・管理  
 インターネットで楽々お部屋探し!  
 ホームページ <http://www.estate-window.com>

**TEL075-221-3332 FAX075-221-7220**  
 〒602-8032京都市上京区釜座通丸太町上る夷川町380-2  
 シュワルベ1F 第二日赤向い

空き予定  
即