

# ブローニュ姉小路

1DK  
706号室

物件ID: 12828  04/02年築 鉄筋コンクリート構造 8階建

デザイナーズマンション オートロック 光ネット無料 wi-fi無料 オートロック 角部屋 デインプルキー 鍵付駐輪場 エレベーター内カ  
メ有 吊り戸付2口ガスシステムキッチン 1216追い焚き機能付フルオートバス ウォシュレット 独立洗面台 室内洗濯機  
置場 エアコン ウォークインクローゼット 大型シューズボックス 宅配ボックス 地下鉄烏丸線・東西線利用可

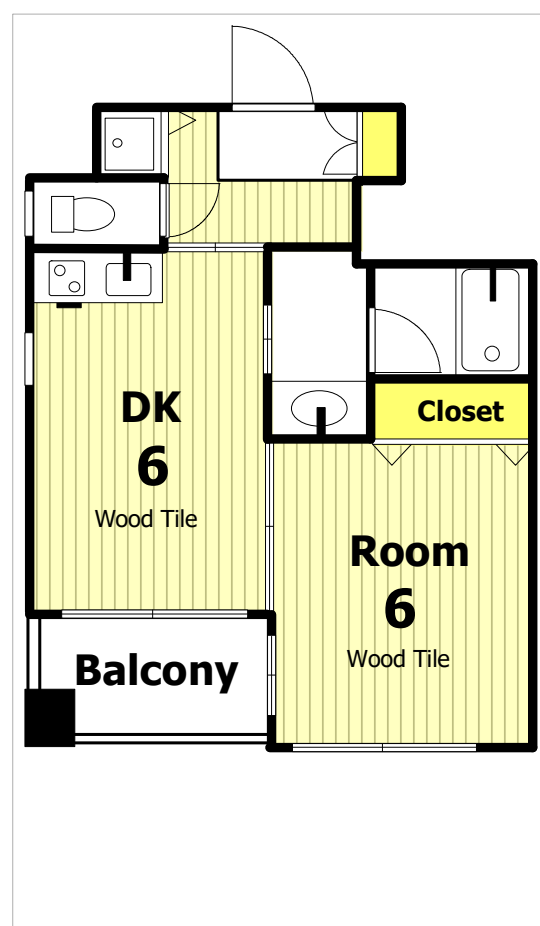
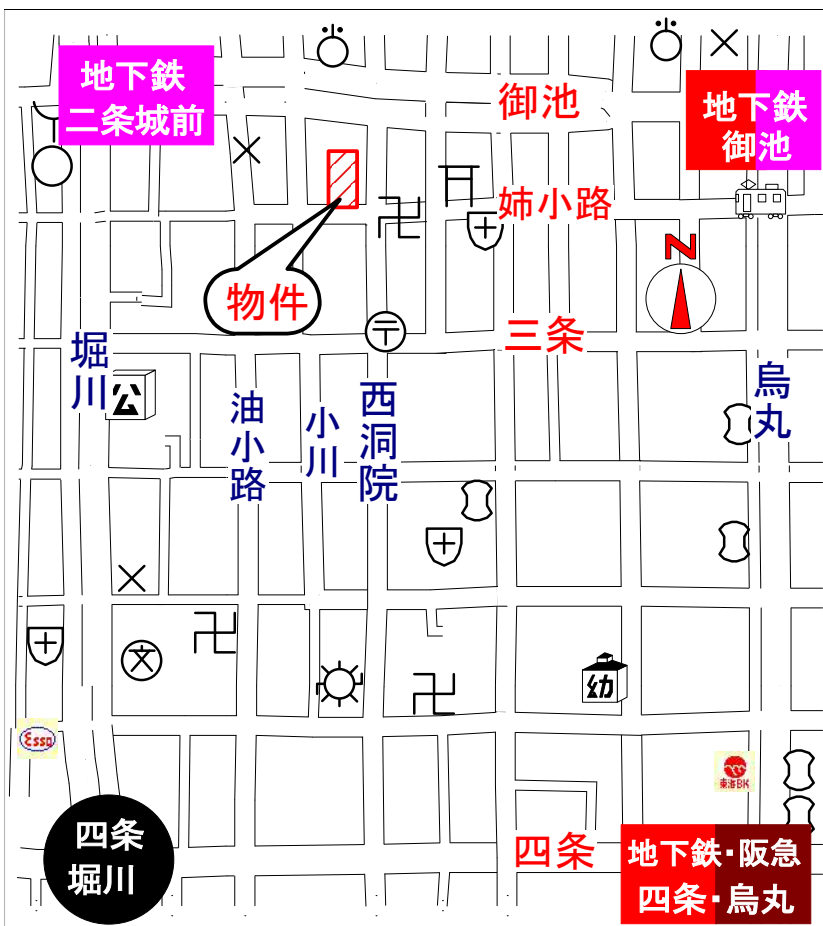
賃料	共益費
¥86,000	¥6,000
礼金	敷金
¥230,000	¥100,000
契約	更新料
2年	1ヶ月

その他の入居時必要金額	
火災保険	¥22,000
書類代	¥11,000
エアコンクリーニング代	¥0

※ご注意！  
当社の仲介手数料は含  
まれません。  
入居時・月必要金額は  
概算です。又、その他  
に必要な場合も有りま  
すので、担当者にお問  
い合わせ下さい。

その他の月必要金額	
町費	¥350
駐輪場使用料	¥0
設備使用料	¥0

火災保険料は必ず必要  
です。未記入の場合は  
担当者にお問い合わせ  
下さい。



エアコン	有
オートロック	有
エレベーター	有
バス・トイレ	有
セパレート	有
バルコニー	有
北	有

中京区 姉小路通油小路東入る宮木町483

洋6、DK6(32.39) 間取図は略図です。現況と異なる場合は、現況を優先します。



賃貸マンション・テナント 株式会社 ウインドウ  
仲介・管理  
インターネットで楽々お部屋探し！  
ホームページ <http://www.estate-window.com>

TEL075-221-3332 FAX075-221-7220

〒602-8032京都市上京区釜座通丸太町上る夷川町380-2  
シュワルベ1F 第二日赤向い

空き予定  
5/末