

# ブローニュ姉小路

1K

802号室

物件ID: 12120



04/02年築

鉄筋コンクリート構造

8階建

デザイナーズマンション 南向きバルコニー オートロック デイブルキー 光ネット集(無線Wi-Fi)無料 吊り戸付2口ガスシステムキッチン(ミニカウンター付) 棚付大型クローゼット 大型シューズボックス 1216追炊フルオートバス ウォシュレット 独立洗面台 エアコン 二重防音サッシ 玄関人感センサーオートライト 室内洗濯機置場 宅配ボックス オートロック内駐輪場 ごみ毎日収集

賃料

¥69,000

共益費

¥6,000

礼金

¥180,000

敷金

¥100,000

契約

2年

更新料

1ヶ月

その他の入居時必要金額

火災保険 ¥18,000

書類代 ¥0

エアコンクリーニング代 ¥0

※ご注意!

当社の仲介手数料は含まれません。

入居時・月必要金額は概算です。又、その他に必要な場合も有りますので、担当者にお問い合わせ下さい。

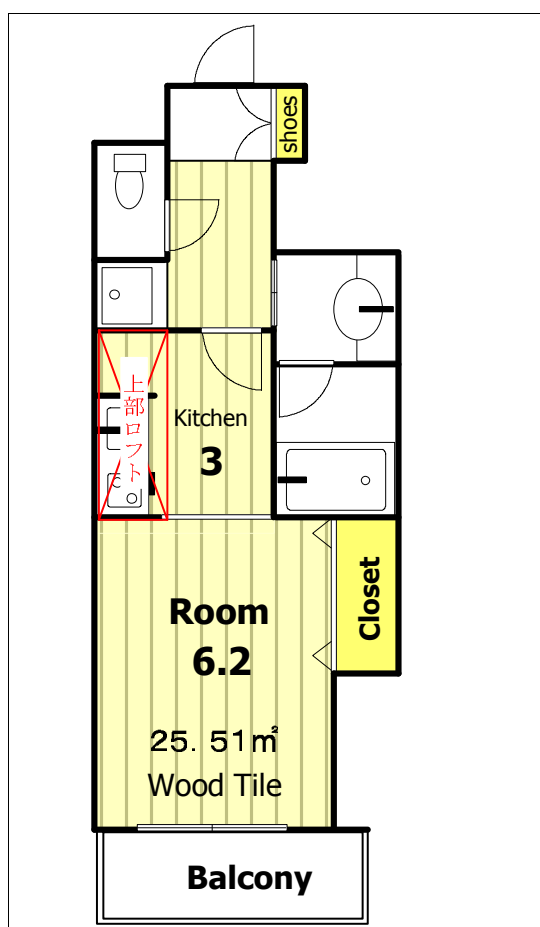
その他の月必要金額

町費 ¥350

駐輪場使用料 ¥0

設備使用料 ¥0

火災保険料は必ず必要です。未記入の場合は担当者にお問い合わせ下さい。



エアコン	有
オートロック	有
エレベーター	有
バス・トイレ	セパレート
バルコニー	南

中京区姉小路通油小路東入る宮木町483

洋6.2、K3(25.51)+ロフト

間取図は略図です。現況と異なる場合は、現況を優先します。



賃貸マンション・テナント

仲介・管理

インターネットで楽々お部屋探し!

ホームページ <http://www.estate-window.com>

株式会社 ウインドウ

TEL075-221-3332 FAX075-221-7220

〒602-8032京都市上京区釜座通丸太町上る夷川町380-2

シュワルベ1F 第二日赤向い

空き予定

3/11