

ブローニュ姉小路

1K

203号室

物件ID: 11555



04/02年築

鉄筋コンクリート構造

8階建

デザイナーズマンション 南向き オートロック デンプルキー 光ネット集(無線Wi-Fi)無料 吊り戸付2口ガスシステムキッチン(ミニカウンター付) 追炊き機能付フルオートバス ウォシュレット・ウォームレット付トイレ 独立洗面台(天井までの鏡付) 棚付大型クローゼット 大型シューズボックス 二重防音サッシ エレベーター内カメラ有 鍵付駐輪場 室内洗濯機置場

賃料

¥63,000

共益費

¥6,000

礼金

¥150,000

敷金

¥100,000

契約

2年

更新料

1ヶ月

その他の入居時必要金額

火災保険 ¥15,000

書類代 ¥0

エアコンクリーニング代 ¥0

その他の月必要金額

町費 ¥350

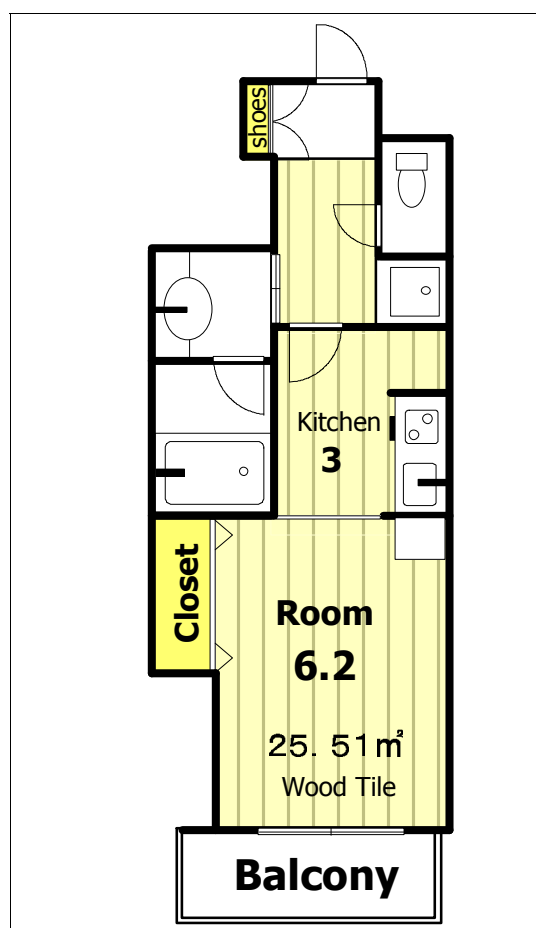
駐輪場使用料 ¥0

設備使用料 ¥0

※ご注意！
当社の仲介手数料は含まれません。

入居時・月必要金額は概算です。又、その他に必要な場合も有りますので、担当者にお問い合わせ下さい。

火災保険料は必ず必要です。未記入の場合は担当者にお問い合わせ下さい。



エアコン	有
オートロック	有
エレベーター	有
バス・トイレ	セパレート
バルコニー	南

中京区姉小路通油小路東入る宮木町483

洋6.2、K3(25.51) 間取図は略図です。現況と異なる場合は、現況を優先します。



賃貸マンション・テナント 株式会社 ウインドウ

仲介・管理

インターネットで楽々お部屋探し！

ホームページ <http://www.estate-window.com>

TEL075-221-3332 FAX075-221-7220

〒602-8032京都市上京区釜座通丸太町上る夷川町380-2
シュワルベ1F 第二日赤向い

空き予定
即