

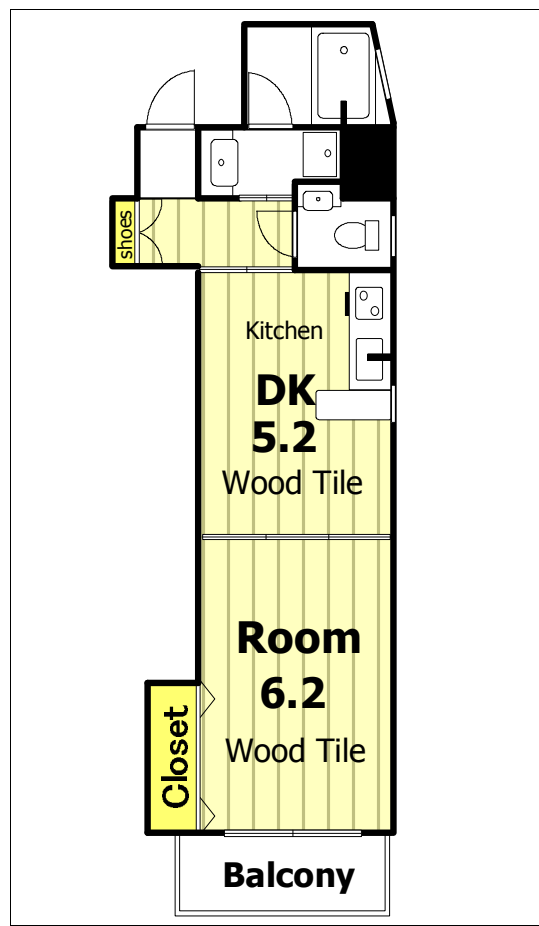
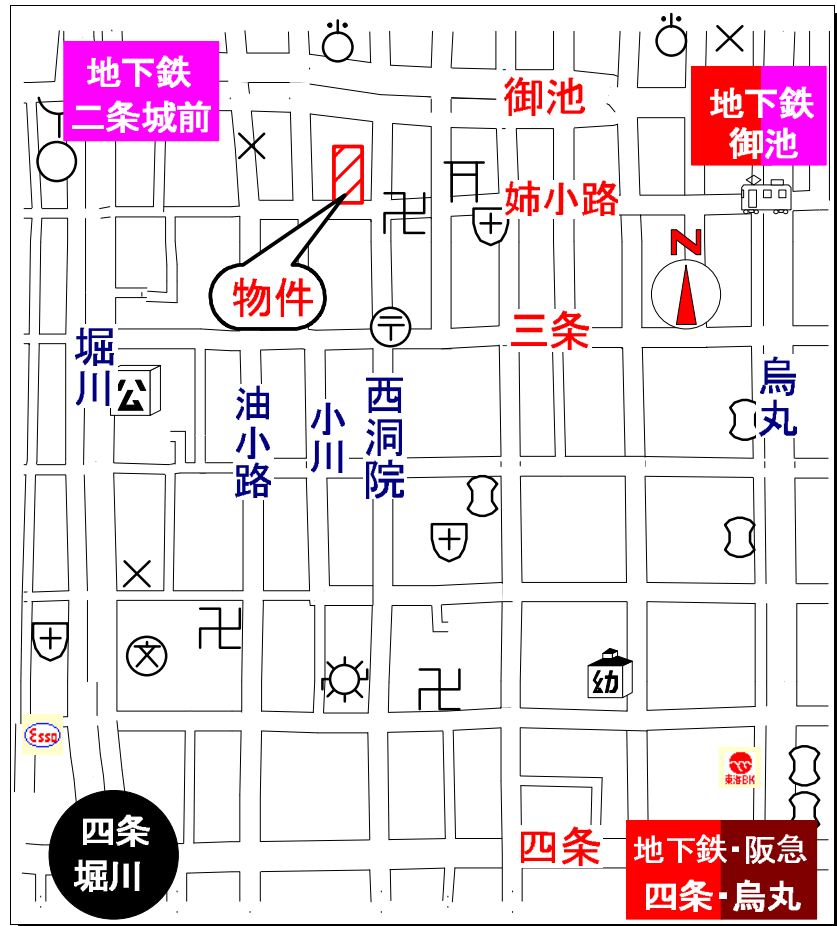
ブローニュ姉小路

1DK
201号室

物件ID: 11571 04/02年築 鉄筋コンクリート構造 8階建

デザイナーズマンション 角部屋 南向き オートロック デンプルキー 光ネット集(無線Wi-Fi)無料 玄関人感センサー エレベーター内カメラ 防犯カメラ 鍵付駐輪場 吊戸付2口ガスシステムカウンターキッチン 追炊き機能付フルオートバス(窓付) ウォシュレット 二重防音サッシ 独立洗面台(天井まで鏡) 棚付大型クローゼット 大型シューズボックス 室内洗濯機置場有

賃料 ¥72,000	共益費 ¥6,000
礼金 ¥180,000	敷金 ¥100,000
契約 2年	更新料 1ヶ月



※ご注意!
当社の仲介手数料は含まれません。
入居時・月必要金額は概算です。又、その他に必要な場合も有りますので、担当者にお問い合わせ下さい。

その他の入居時必要金額	
火災保険	¥15,000
書類代	¥0
エアコンクリーニング代	¥0
その他の月必要金額	
町費	¥350
駐輪場使用料	¥0
設備使用料	¥0

火災保険料は必ず必要です。未記入の場合は担当者にお問い合わせ下さい。



エアコン	有
オートロック	有
エレベーター	有
バス・トイレ	セパレート
バルコニー	南

中京区姉小路通油小路東入る宮木町483

洋6.2、DK5.2(30.59) 間取図は略図です。現況と異なる場合は、現況を優先します。



賃貸マンション・テナント 株式会社 ウインドウ
仲介・管理
インターネットで楽々お部屋探し!
ホームページ <http://www.estate-window.com>

TEL075-221-3332 FAX075-221-7220

〒602-8032京都市上京区釜座通丸太町上る夷川町380-2
シュワルベ1F 第二日赤向い

空き予定
8/末