

# ウイステリア

**2LDK**  
**403号室**

物件ID: 11604 □ 11/2年築 鉄筋コンクリート構造 5階建

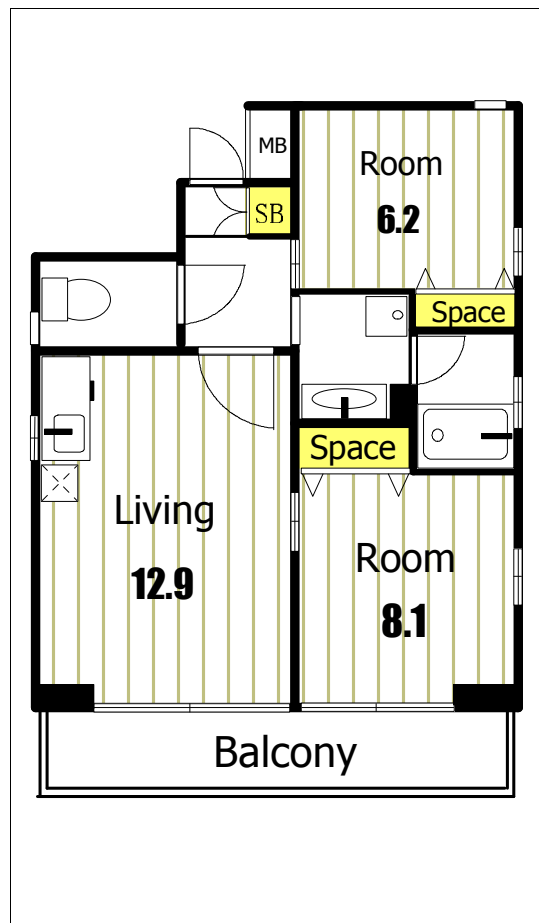
デザイナーズ 角部屋 光ネット集(無線Wi-Fi) 無料 モニター付オートロック Wディンプルキー エレベーター内監視カメラ  
 オートロック内駐輪場(原付可) パルコニー側腰掛スペース 吊戸付3口ガスシステムキッチン(グリル付) 浴暖・浴乾付フル  
 オートバス ウォシュレット 独立洗面台 3面採光 BS・CS 玄関人感センサー 室内洗濯機置場 大型クローゼット  
 大型シューズボックス エアコン3基 コミ毎日収集

賃料	¥145,000
礼金	¥320,000
契約	2年

共益費	¥8,000
敷金	¥200,000
更新料	1ヶ月

その他の入居時必要金額	
火災保険	¥25,000
書類代	¥0
エアコンクリーニング代	¥0
その他の月必要金額	
町費	¥250
駐輪場使用料	¥0
設備使用料	¥0

※ご注意！  
 当社の仲介手数料は含まれません。  
 入居時・月必要金額は概算です。又、その他に必要な場合も有りますので、担当者にお問い合わせ下さい。  
 火災保険料は必ず必要です。未記入の場合は担当者にお問い合わせ下さい。



- エアコン
- 3基
- オートロック
- 有
- エレベーター
- 有
- バス・トイレ
- セパレート
- バルコニー
- 西

下京区高倉通高辻下る葛籠屋町510

洋8.1、洋6.2、LDK12.9(60.40) 間取図は略図です。現況と異なる場合は、現況を優先します。



賃貸マンション・テナント 株式会社 ウインドウ  
 仲介・管理  
 インターネットで楽々お部屋探し！  
 ホームページ <http://www.estate-window.com>

TEL075-221-3332 FAX075-221-7220  
 〒602-8032京都市上京区釜座通丸太町上る夷川町380-2  
 シュワルベ1F 第二日赤向い

空き予定  
11/末