

ベル・アスティーレ

1LDK
301号室

物件ID: 12521 11/2年築 鉄筋コンクリート構造 3階建

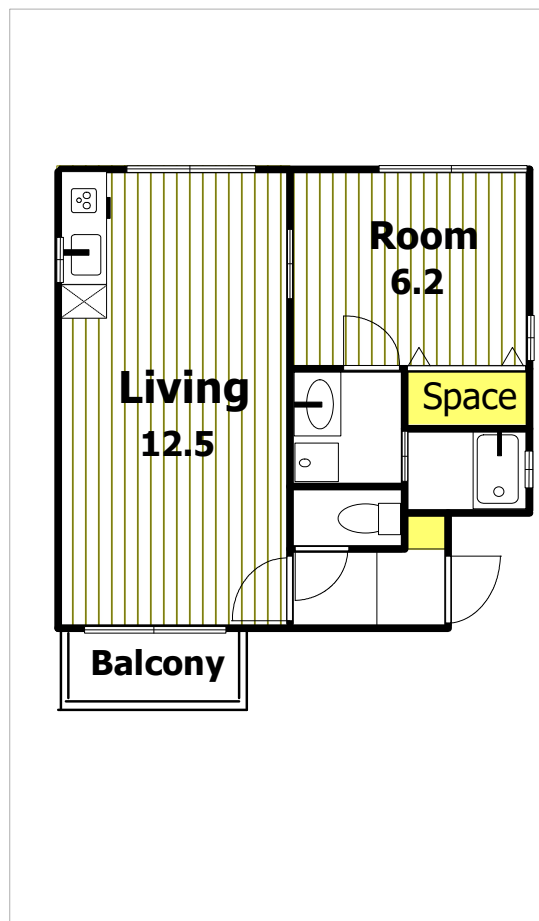
デザイナーズマンション 角部屋 専用玄関ポーチ有 光ネット(wi-fi)無料 ピッキング対策用Wディンプルキー TVモニター付オートロック 人感センサーオートライト 吊戸付3口ガスシステムキッチン 魚焼きロスター 浴室暖房乾燥付1216大型フルオートバス(カウンター・窓付) ウォシュレット(手洗いカウンター付) 独立洗面台(天井までの大型鏡) 室内洗濯機設置可 ガスファンヒーター用コンセント 大型棚付クローゼット 大型シューズボックス エアコン2基

賃料	¥95,000
礼金	¥180,000
契約	2年

共益費	¥8,000
敷金	¥120,000
更新料	1ヶ月

その他の入居時必要金額	
火災保険	¥28,000
書類代	¥0
エアコンクリーニング代	¥0
その他の月必要金額	
町費	¥0
駐輪場使用料	¥0
設備使用料	¥0

※ご注意！
当社の仲介手数料は含まれません。
入居時・月必要金額は概算です。又、その他に必要な場合も有りますので、担当者にお問い合わせ下さい。
火災保険料は必ず必要です。未記入の場合は担当者にお問い合わせ下さい。



エアコン	2基
オートロック	有
エレベーター	無
バス・トイレ	セパレート
バルコニー	西

左京区 吉田下大路町24-1

洋6.2、LDK12.5(40.40) 間取図は略図です。現況と異なる場合は、現況を優先します。

W 賃貸マンション・テナント 株式会社 ウインドウ
仲介・管理
インターネットで楽々お部屋探し！
ホームページ <http://www.estate-window.com>

TEL075-221-3332 FAX075-221-7220
〒602-8032京都市上京区釜座通丸太町上る夷川町380-2
シュワルベ1F 第二日赤向い

空き予定
5/30