

ベル・アステイール

1LDK
201号室

物件ID: 11515



11/2年築

鉄筋コンクリート構造

3階建

デイブス 角部屋 光ネット集(無線Wi-Fi)無料 ガスファンヒーター用コンセント 大型棚付クローゼット・シューズボックス 専用玄関ポーチ 専用階段 ピッキング対策用Wディンプルキー TVモニター付オートロック オートロック内駐輪場 結露・遮音・断熱対策ヘアガラスサッシ 木製フローリング 人感センサーオートライト 3口吊戸付ガスシステムキッチン 魚焼きロスター パス1216追焚 浴室暖房乾燥 ウォームレット・ウォンジュレット 独立洗面台 ごみ毎日回収

賃料
¥93,000

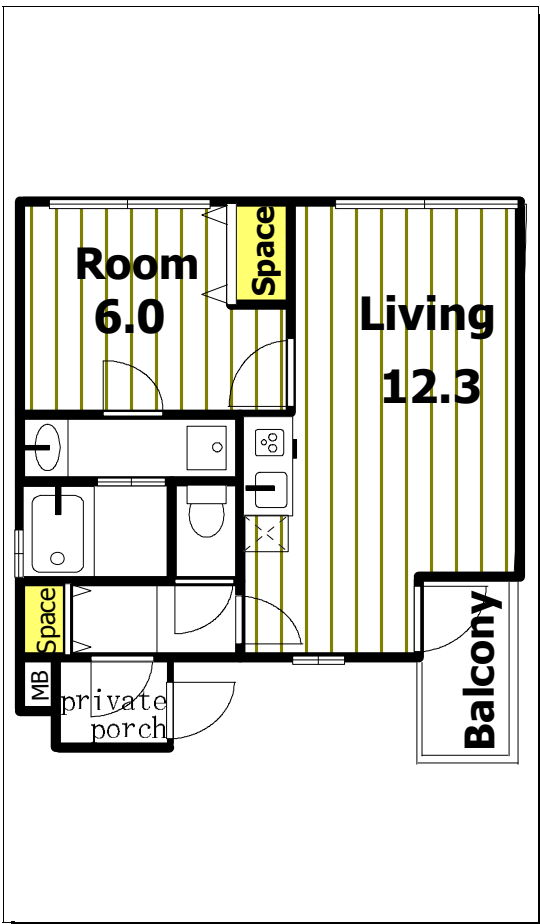
共益費
¥8,000

礼金
¥220,000

敷金
¥120,000

契約
2年

更新料
1ヶ月



その他の入居時必要金額

火災保険	¥20,000
書類代	¥0
エアコンクリーニング代	¥0

※ご注意！
当社の仲介手数料は含まれません。

入居時・月必要金額は概算です。又、その他に必要な場合も有りますので、担当者にお問い合わせ下さい。

その他の月必要金額

町費	¥0
駐輪場使用料	¥0
設備使用料	¥0

火災保険料は必ず必要です。未記入の場合は担当者に問い合わせ下さい。



エアコン	2基
オートロック	有
エレベーター	無
バス・トイレ	セパレート
バルコニー	西

左京区吉田下大路町24-1

洋6、LDK12.3(40.4)

間取図は略図です。現況と異なる場合は、現況を優先します。



賃貸マンション・テナント
仲介・管理

株式会社 ウインドウ

インターネットで楽々お部屋探し！

ホームページ <http://www.estate-window.com>

TEL075-221-3332 FAX075-221-7220

〒602-8032京都市上京区釜座通丸太町上る夷川町380-2
シュワルベ1F 第二日赤向い

空き予定
即