

ブローニュ・府庁前

2LDK
206号室

物件ID: 12243 □ 11/2年築 鉄筋コンクリート構造 3階建

デザイナーズマンション オートロック デンプルキー 洋室出窓カウンター付き 光ネット集(無線Wi-Fi)無料 吊り戸付3口 ガスシステムキッチン(魚焼きグリル付・壁面タイル張) 棚付大型クローゼット 大型シューズボックス 1416追炊フルオートバス(カウンター・窓付) ウォシュレット 独立洗面台(大型鏡) エアコン3基 室内洗濯機置場 宅配ボックス オートロック内 駐輪場 ごみ毎日収集

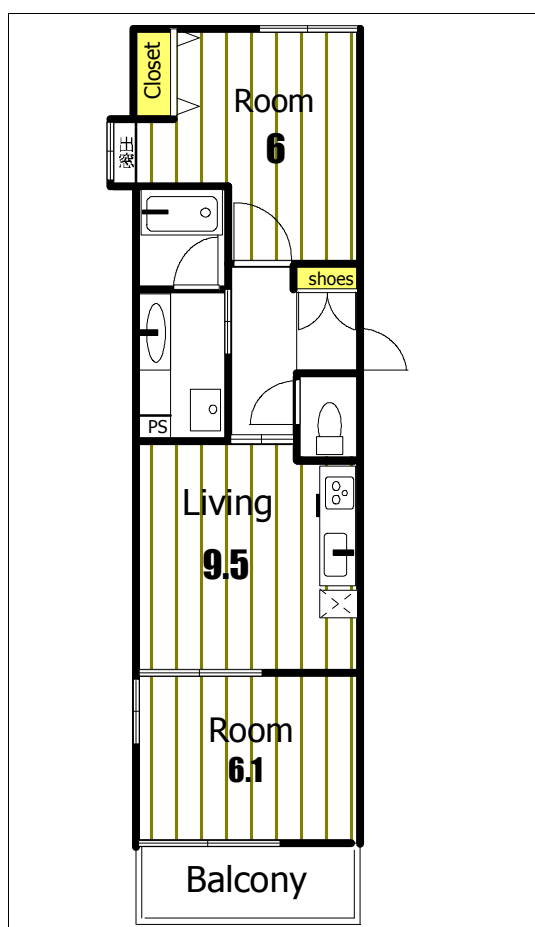
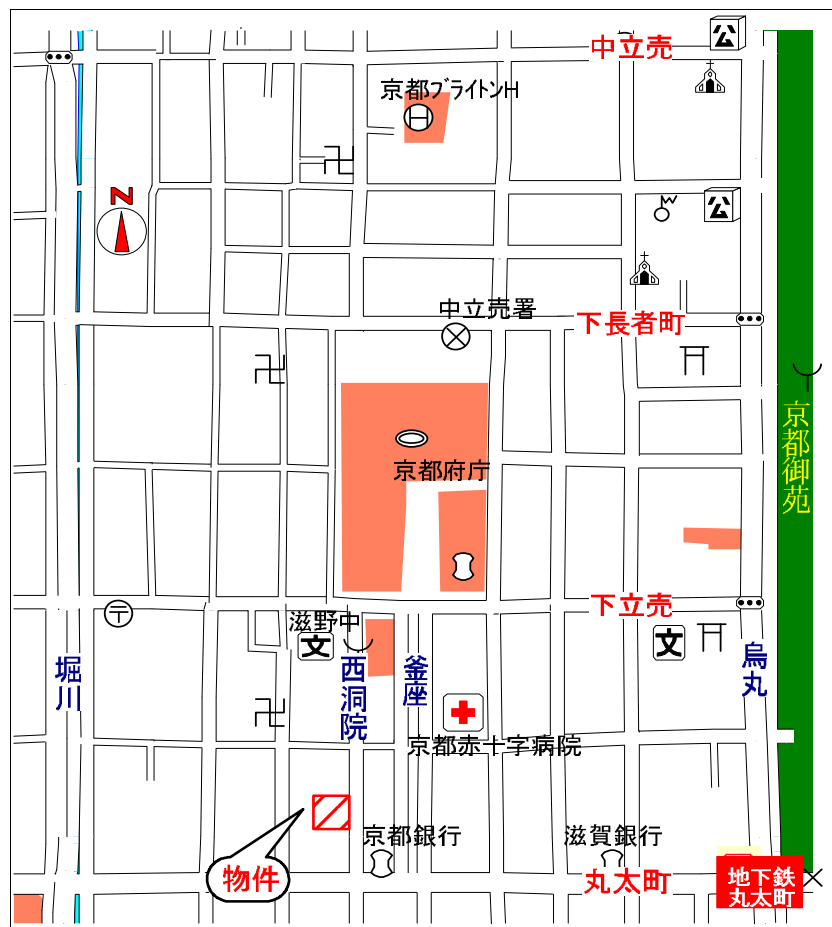
賃料 ¥122,000	共益費 ¥8,000
礼金 ¥320,000	敷金 ¥150,000
契約 2年	更新料 1ヶ月

その他の入居時必要金額	
火災保険	¥30,000
書類代	¥0
エアコンクリーニング代	¥0

※ご注意！
当社の仲介手数料は含まれません。
入居時・月必要金額は概算です。又、その他に必要な場合も有りますので、担当者にお問い合わせ下さい。

その他の月必要金額	
町費	¥0
駐輪場使用料	¥0
設備使用料	¥0

火災保険料は必ず必要です。未記入の場合は担当者にお問い合わせ下さい。



エアコン	3基
オートロック	有
エレベーター	無
バス・トイレ	セパレート
バルコニー	西

上京区西洞院通丸太町上る夷川町381-2

洋6.1、洋6、LDK9.5(49.00) 間取図は略図です。現況と異なる場合は、現況を優先します。



賃貸マンション・テナント 株式会社 ウインドウ

仲介・管理
インターネットで楽々お部屋探し！

ホームページ <http://www.estate-window.com>

TEL075-221-3332 FAX075-221-7220

〒602-8032京都市上京区釜座通丸太町上る夷川町380-2
シュワルベ1F 第二日赤向い

空き予定
即