

ブローニュ・府庁前

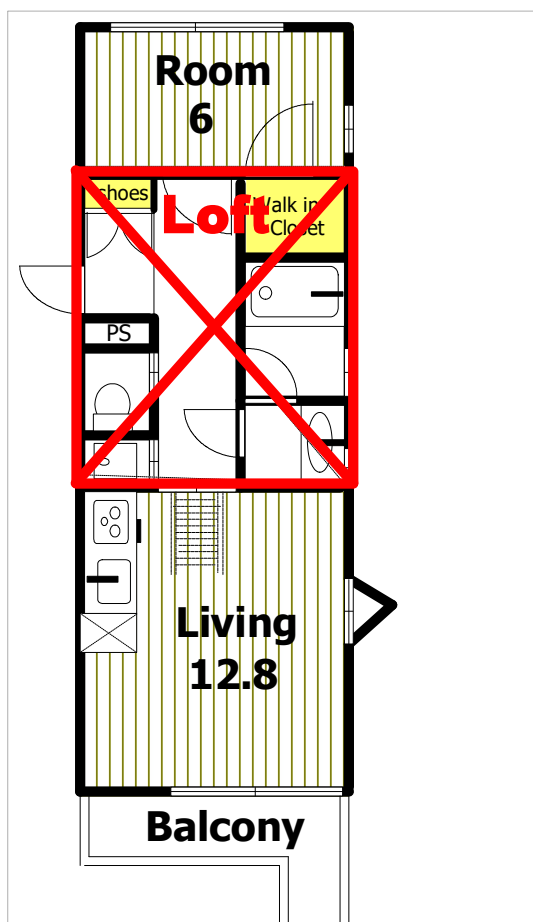
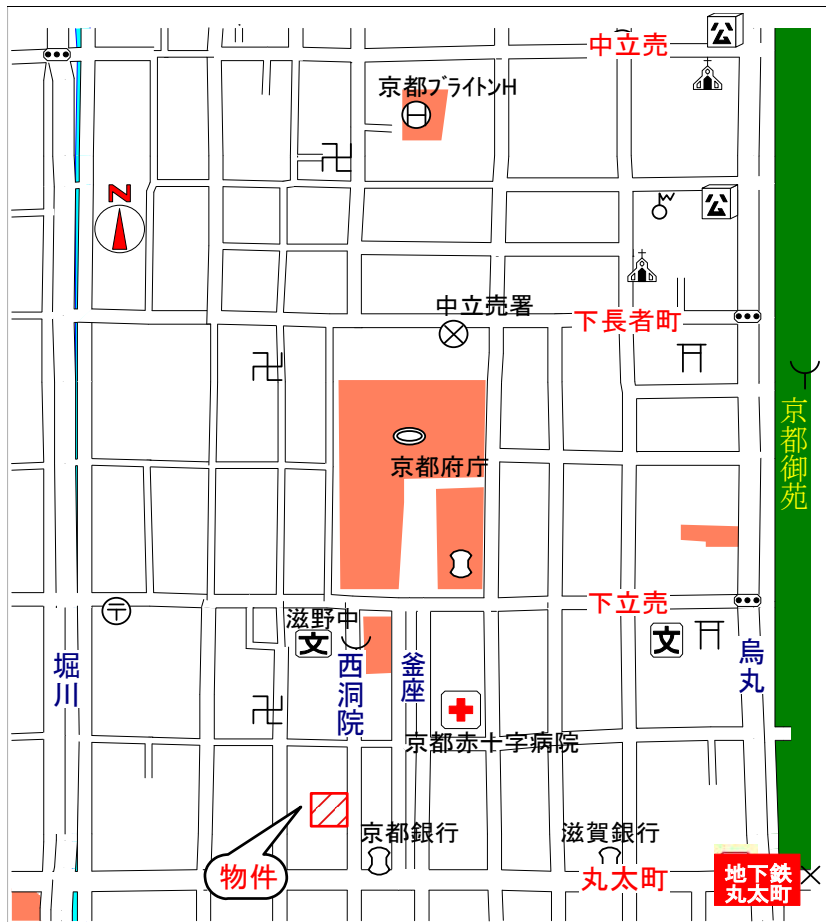
1LDK
308号室

物件ID: 12774 □ 11/2年築 鉄筋コンクリート構造 3階建

角部屋 勾配天井 ロフト付 光ネット無料 ガスファンヒーター用コンセント ピッキング対策用ディンプルキー TVモニター付 オートロック 人感センサーオートライト 吊り戸付ガスシステムキッチン(3口) 魚焼きロースター バス1416追焚・カウンター付 ウォームレット・ウォッシュレット 洗面台天井までの鏡 共用庭を見渡せるL字バルコニー ウォークインクローゼット 花台

賃料 ¥128,000	共益費 ¥8,000
礼金 ¥280,000	敷金 ¥150,000
契約 2年	更新料 1ヶ月分

※ご注意！ 当社の仲介手数料は含まれません。	
その他の入居時必要金額	
火災保険	¥30,000
書類代	¥0
エアコンクリーニング代	¥0
入居時・月必要金額は概算です。又、その他に必要な場合も有りますので、担当者にお問い合わせ下さい。	
その他の月必要金額	
町費	¥0
駐輪場使用料	¥0
設備使用料	¥0
火災保険料は必ず必要です。未記入の場合は担当者にお問い合わせ下さい。	



エアコン	2基
オートロック	有
エレベーター	無
バス・トイレ	セパレート
バルコニー	西

上京区 西洞院通丸太町上る夷川町381-2

洋6、LDK12.8、ロフト(47.2㎡) 間取図は略図です。現況と異なる場合は、現況を優先します。



賃貸マンション・テナント 株式会社 ウインドウ

仲介・管理
インターネットで楽々お部屋探し！

ホームページ <http://www.estate-window.com>

TEL075-221-3332 FAX075-221-7220

〒602-8032京都市上京区釜座通丸太町上る夷川町380-2
シュワルベ1F 第二日赤向い

空き予定
1/6