

ブローニュ・府庁前

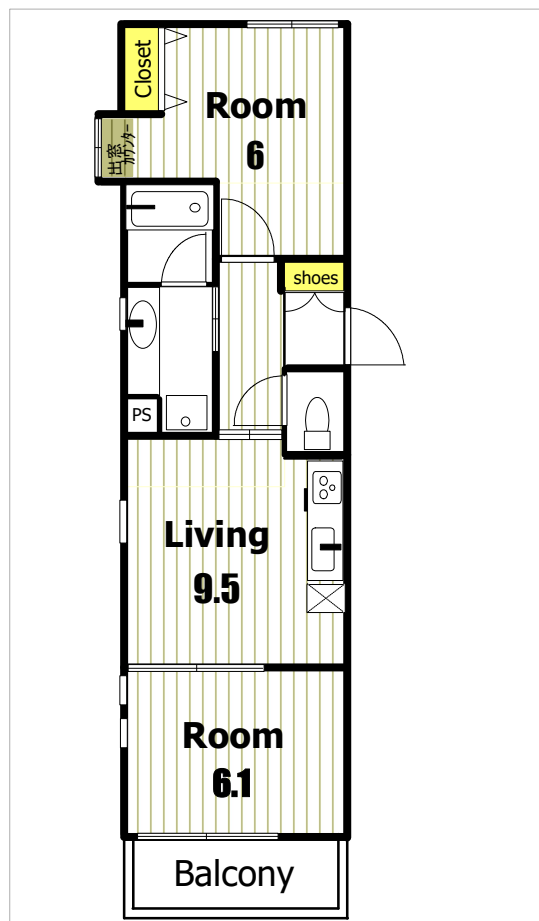
2LDK
206号室

物件ID: 12647 □ 11/2年築 鉄筋コンクリート構造 3階建

デザイナーズマンション 宅配ボックス 出窓カウンター付 光ネット無料 ガスコンセント デインプルキー モニター付オートロック
人感センサーロートライト 吊り戸付ガスシステムキッチン(3口) 魚焼きロースター バス1416追焚・カウンター付 ウォームレット・
ウォッシュレット 洗面台天井までの鏡 シャンプードレッサー 室内洗濯機設置可 地下鉄沿線近しアクセス便利

賃料	¥125,000	共益費	¥8,000
礼金	¥280,000	敷金	¥150,000
契約	2年	更新料	1ヶ月

その他の入居時必要金額		※ご注意!
火災保険	¥30,000	当社の仲介手数料は含まれません。
書類代	¥0	入居時・月必要金額は概算です。又、その他に必要な場合も有りますので、担当者にお問い合わせ下さい。
エアコンクリーニング代	¥0	
その他の月必要金額		火災保険料は必ず必要です。未記入の場合は担当者にお問い合わせ下さい。
町費	¥0	
駐輪場使用料	¥0	
設備使用料	¥0	



エアコン	3基
オートロック	有
エレベーター	無
バス・トイレ	セパレート
バルコニー	西

上京区 西洞院通丸太町上る夷川町381-2

洋6.1、洋6、LDK9.5(49㎡) 間取図は略図です。現況と異なる場合は、現況を優先します。



賃貸マンション・テナント 株式会社 ウインドウ
仲介・管理
インターネットで楽々お部屋探し!
ホームページ <http://www.estate-window.com>

TEL075-221-3332 FAX075-221-7220
〒602-8032京都市上京区釜座通丸太町上る夷川町380-2
シュワルベ1F 第二日赤向い

空き予定
3/9